

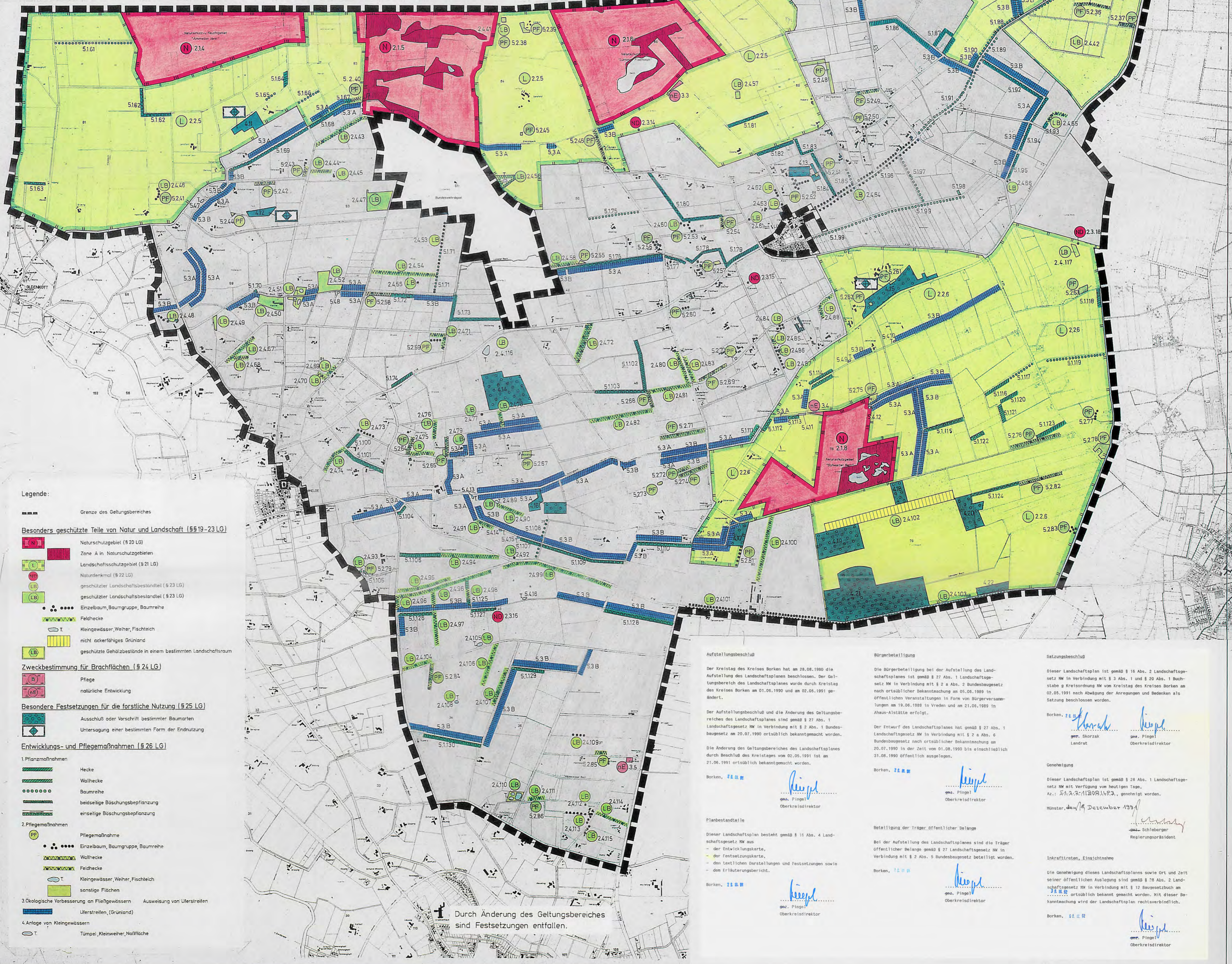
KREIS BORKEN

LANDSCHAFTSPLAN ALSTÄTTER VENN AMMELOER SANDEBENE FESTSETZUNGSKARTE

1:20000 0 200 400 600 800 1km



NIEDERLANDE



- Legende:**
- Grenze des Geltungsbereiches
 - Besonders geschützte Teile von Natur und Landschaft (§§ 19-23 LG)**
 - (N) Naturschutzgebiet (§ 20 LG)
 - (NA) Zone A in Naturschutzgebieten
 - (L) Landschaftsschutzgebiet (§ 21 LG)
 - (ND) Naturdenkmal (§ 22 LG)
 - (LB) geschützter Landschaftsbestandteil (§ 23 LG)
 - (LBS) geschützter Landschaftsbestandteil (§ 23 LG)
 - (LBS) Einzelbaum, Baumgruppe, Baumreihe
 - (F) Feldhecke
 - (K) Kleingewässer, Weiher, Fischteich
 - (G) nicht ackerfähiges Grünland
 - (LB) geschützte Gehölzbestände in einem bestimmten Landschaftsraum
 - Zweckbestimmung für Brachflächen (§ 24 LG)**
 - (B) Pflege
 - (ND) natürliche Entwicklung
 - Besondere Festsetzungen für die forstliche Nutzung (§ 25 LG)**
 - (A) Ausschlag oder Vorschritt bestimmter Baumarten
 - (U) Untersagung einer bestimmten Form der Erndnutzung
 - Entwicklungs- und Pflegemaßnahmen (§ 26 LG)**
 - Pflanzmaßnahmen**
 - (H) Hecke
 - (WH) Walhecke
 - (BR) Baumreihe
 - (BB) beiseitige Böschungsbepflanzung
 - (EB) einseitige Böschungsbepflanzung
 - Pflegemaßnahmen**
 - (P) Pflegemaßnahme
 - (LBS) Einzelbaum, Baumgruppe, Baumreihe
 - (F) Feldhecke
 - (K) Kleingewässer, Weiher, Fischteich
 - (G) sonstige Flächen
 - Ökologische Verbesserung an Fließgewässern**
 - (U) Ausweisung von Uferstreifen
 - (U) Uferstreifen, (Gr) Grünland
 - Anlage von Kleingewässern**
 - (T) Tümpel, Kleinweiher, Nalfläche

Aufstellungsbeschluss

Der Kreistag des Kreises Borken hat am 28.08.1988 die Aufstellung des Landschaftsplanes beschlossen. Der Geltungsbereich des Landschaftsplanes wurde durch Kreistag des Kreises Borken am 01.06.1989 und am 02.05.1991 geändert.

Der Aufstellungsbeschluss und die Änderung des Geltungsbereiches des Landschaftsplanes sind gemäß § 27 Abs. 1 Landschaftsgesetz NW in Verbindung mit § 2 Abs. 1 Bundesbaugesetz am 20.07.1990 ortsüblich bekannt gemacht worden.

Die Änderung des Geltungsbereiches des Landschaftsplanes durch Beschluss des Kreistages vom 02.05.1991 ist am 21.06.1991 ortsüblich bekannt gemacht worden.

Borken, 22.08.91
Pinsel
Oberkreisdirektor

Bürgerbeteiligung

Die Bürgerbeteiligung bei der Aufstellung des Landschaftsplanes ist gemäß § 27 Abs. 1 Landschaftsgesetz NW in Verbindung mit § 2 Abs. 1 Bundesbaugesetz am 02.05.1991 nach Abstimmung der Antragssteller und Bedenken als öffentliche Veranstaltungen in Form von Bürgerversammlungen am 19.06.1989 in Vreden und am 21.06.1989 in Ahau-Alstätt erfolgt.

Der Entwurf des Landschaftsplanes ist gemäß § 27 Abs. 1 Landschaftsgesetz NW in Verbindung mit § 2 Abs. 6 Bundesbaugesetz nach ortsüblicher Bekanntmachung am 20.07.1990 in der Zeit vom 01.08.1990 bis einschließlich 31.08.1990 öffentlich ausgelegen.

Borken, 22.08.91
Pinsel
Oberkreisdirektor

Satzungsbeschluss

Dieser Landschaftsplan ist gemäß § 16 Abs. 2 Landschaftsgesetz NW in Verbindung mit § 3 Abs. 1 und § 20 Abs. 1 Buchstabe a Kreisordnung NW von Kreistag des Kreises Borken am 02.05.1991 nach Abstimmung der Antragssteller und Bedenken als Sitzung beschlossen worden.

Borken, 21.08.91
Körner
Landrat

Genehmigung

Dieser Landschaftsplan ist gemäß § 28 Abs. 1 Landschaftsgesetz NW in Verbindung mit § 12 Bundesbaugesetz am 22.08.1991 ortsüblich bekannt gemacht worden. Mit dieser Bekanntmachung wird der Landschaftsplan rechtsverbindlich.

Münster, den 16. Dezember 1991
Schlumberger
Regierungspräsident

Inkrafttreten, Einsichtnahme

Die Genehmigung dieses Landschaftsplanes sowie Ort und Zeit seiner öffentlichen Auslegung sind gemäß § 28 Abs. 2 Landschaftsgesetz NW in Verbindung mit § 12 Bundesbaugesetz am 22.08.1991 ortsüblich bekannt gemacht worden. Mit dieser Bekanntmachung wird der Landschaftsplan rechtsverbindlich.

Borken, 22.08.91
Pinsel
Oberkreisdirektor

Durch Änderung des Geltungsbereiches sind Festsetzungen entfallen.