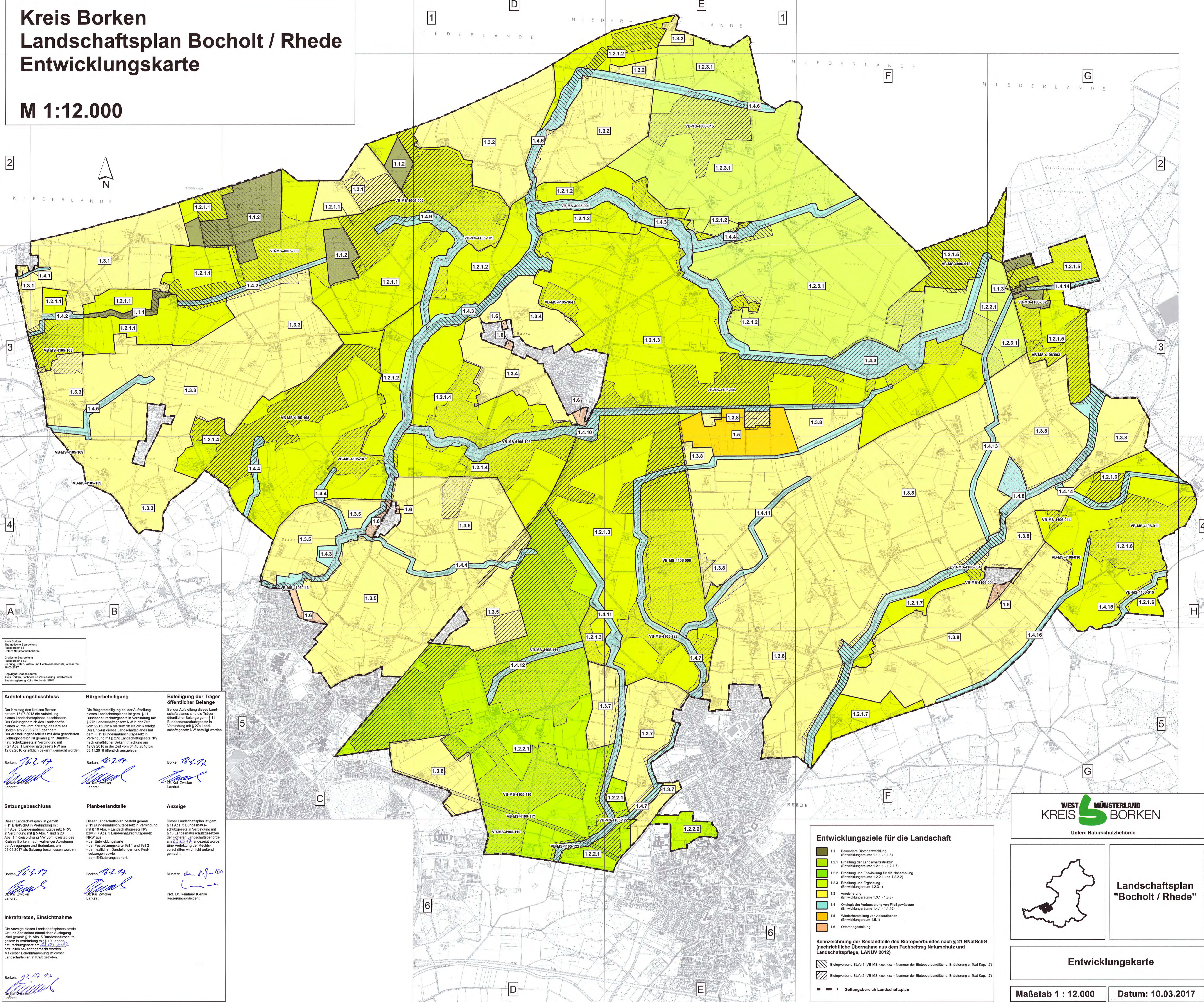
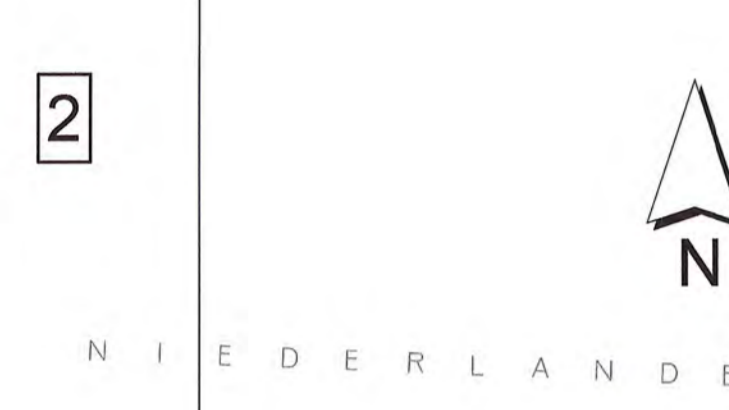


# Kreis Borken Landschaftsplan Bocholt / Rhede Entwicklungskarte

M 1:12.000



**Aufstellungsbeschluss**  
Der Kreistag des Kreises Borken hat am 18.07.2013 die Aufstellung dieses Landschaftsplanes beschlossen. Der Geltungsbereich des Landschaftsplanes vom Kreisgebiet des Kreises Borken am 23.09.2016 geändert. Der Aufstellungsbeschluss mit dem geänderten Geltungsbereich ist gemäß § 11 Bundesnaturschutzgesetz in Verbindung mit § 27a Landschaftsplanungsgesetz NRW am 12.09.2016 öffentlich bekannt gemacht worden.

**Bürgerbeteiligung**  
Die Bürgerbeteiligung bei der Aufstellung dieses Landschaftsplanes ist gemäß § 11 Bundesnaturschutzgesetz in Verbindung mit § 27b Landschaftsplanungsgesetz NRW vom 22.02.2016 bis zum 18.03.2016 erfolgt. Der Entwurf dieses Landschaftsplanes hat gemäß § 11 Bundesnaturschutzgesetz in Verbindung mit § 27c Landschaftsplanungsgesetz NRW nach öffentlicher Bekanntmachung am 12.09.2016 in der Zeit vom 04.10.2016 bis 03.11.2016 öffentlich ausgestellt.

**Beteiligung der Träger öffentlicher Belange**  
Bei der Aufstellung dieses Landschaftsplanes sind die Träger öffentlicher Belange gemäß § 11 Bundesnaturschutzgesetz in Verbindung mit § 27d Landschaftsplanungsgesetz NRW beteiligt worden.

**Satzungsbeschluss**  
Dieser Landschaftsplan ist gemäß § 11 Bundesnaturschutzgesetz in Verbindung mit § 7 Abs. 3 Landschaftsplanungsgesetz NRW am 23.09.2016 öffentlich bekannt gemacht worden.

**Planbestandteile**  
Dieser Landschaftsplan besteht gemäß § 11 Bundesnaturschutzgesetz in Verbindung mit § 7 Abs. 4 Landschaftsplanungsgesetz NRW aus:  
- der Entwicklungskarte  
- der Festsetzungskarte Teil 1 und Teil 2  
- den textlichen Darstellungen und Festsetzungen sowie  
- dem Erläuterungsbericht.

**Anzeige**  
Dieser Landschaftsplan ist gemäß § 11 Abs. 3 Bundesnaturschutzgesetz in Verbindung mit § 19 Landschaftsplanungsgesetz NRW am 23.09.2016 öffentlich bekannt gemacht worden. Mit dieser Bekanntmachung ist dieser Landschaftsplan in Kraft getreten.

**Inkrafttreten, Einsichtnahme**  
Die Anzeige dieses Landschaftsplanes sowie Ort und Zeit seiner öffentlichen Auslegung sind gemäß § 11 Abs. 5 Bundesnaturschutzgesetz in Verbindung mit § 19 Landschaftsplanungsgesetz NRW am 23.09.2016 öffentlich bekannt gemacht worden. Mit dieser Bekanntmachung ist dieser Landschaftsplan in Kraft getreten.

**Signatures:**  
Borken, 18.07.17  
Borken, 18.07.17  
Münster, 04.10.16  
Borken, 18.07.17  
Borken, 18.07.17

**Entwicklungsziele für die Landschaft**

- 1.1 Besondere Biotopentwicklung (Entwicklungsziele 1.1.1 - 1.1.3)
- 1.2.1 Erhaltung der Landschaftsstruktur (Entwicklungsziele 1.2.1.1 - 1.2.1.7)
- 1.2.2 Erhaltung und Entwicklung für die Naherholung (Entwicklungsziele 1.2.2.1 und 1.2.2.2)
- 1.2.3 Erhaltung und Ergänzung (Entwicklungsraum 1.2.3.1)
- 1.3 Anreicherung (Entwicklungsziele 1.3.1 - 1.3.8)
- 1.4 Ökologische Verbesserung von Fließgewässern (Entwicklungsziele 1.4.1 - 1.4.18)
- 1.5 Wiederherstellung von Abbauflächen (Entwicklungsraum 1.5.1)
- 1.6 Ortsrandgestaltung

**Kennzeichnung der Bestandteile des Biotopverbundes nach § 21 BNatSchG (nachrichtliche Übernahme aus dem Fachbeitrag Naturschutz und Landschaftspflege, LANUV 2012)**

- ▨ Biotopverbund Stufe 1 (VB-MS-xxxx-xxx = Nummer der Biotopverbundfläche, Erläuterung s. Text Kap.1.7)
- ▨ Biotopverbund Stufe 2 (VB-MS-xxxx-xxx = Nummer der Biotopverbundfläche, Erläuterung s. Text Kap.1.7)
- ■ ■ Geltungsbereich Landschaftsplan

**WEST MÜNSTERLAND  
KREIS BORKEN**  
Untere Naturschutzbehörde

**Landschaftsplan  
"Bocholt / Rhede"**

**Entwicklungskarte**

**Maßstab 1 : 12.000      Datum: 10.03.2017**