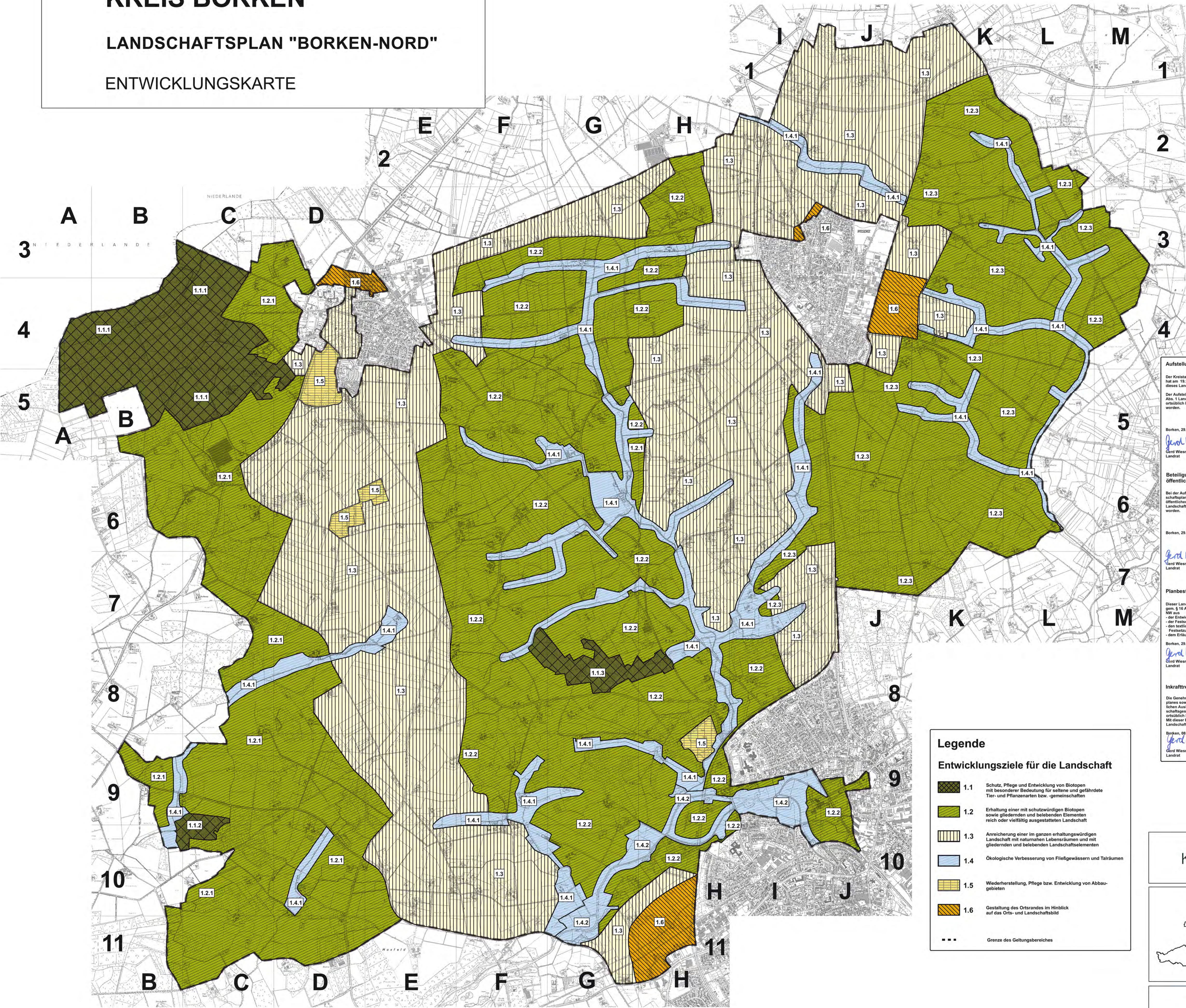


# KREIS BORKEN

## LANDSCHAFTSPLAN "BORKEN-NORD"

### ENTWICKLUNGSKARTE



**Aufstellungsbeschluss**  
 Der Kreistag des Kreises Borken hat am 19.12.1991 die Aufstellung dieses Landschaftsplanes beschlossen.  
 Der Aufstellungsbeschluss ist gemäß § 27 Abs. 1 Landschaftsgesetz NW in der Zeit vom 17.05.1993 bis zum 29.05.1999 örtlich bekanntgemacht worden.  
 Borken, 29.01.2001  
*Gerd Wismann*  
 Gerd Wismann  
 Landrat

**Bürgerbeteiligung**  
 Die Bürgerbeteiligung bei der Aufstellung dieses Landschaftsplanes ist gemäß § 27a Landschaftsgesetz NW in der Zeit vom 17.05.1993 bis zum 29.05.1999 erfolgt.  
 Der Entwurf dieses Landschaftsplanes hat gemäß § 27c Landschaftsgesetz NW nach örtlicher Bekanntmachung am 05.05.2000 in der Zeit vom 16.05.2000 bis einschließlich 16.06.2000 öffentlich ausgestellt.  
 Borken, 29.01.2001  
*Gerd Wismann*  
 Gerd Wismann  
 Landrat

**Beteiligung Träger öffentlicher Belange**  
 Bei der Aufstellung dieses Landschaftsplanes sind die Träger öffentlicher Belange gemäß § 27 Landschaftsgesetz NW beteiligt worden.  
 Borken, 29.01.2001  
*Gerd Wismann*  
 Gerd Wismann  
 Landrat

**Planbestandteile**  
 Dieser Landschaftsplan besteht gemäß § 16 Abs. 4 Landschaftsgesetz NW aus:  
 - der Entwicklungskarte  
 - der Festsetzungskarte  
 - den textlichen Darstellungen und Festsetzungen sowie  
 - dem Erläuterungsbericht  
 Borken, 29.01.2001  
*Gerd Wismann*  
 Gerd Wismann  
 Landrat

**Inkrafttreten, Einsichtnahme**  
 Die Genehmigung dieses Landschaftsplanes sowie Ort und Zeit seiner öffentlichen Auslegung sind gemäß § 28a Landschaftsgesetz NW am 29.05.2001 örtlich bekanntgemacht worden. Mit dieser Bekanntmachung ist dieser Landschaftsplan in Kraft getreten.  
 Borken, 09.06.2001  
*Gerd Wismann*  
 Gerd Wismann  
 Landrat

**Satzungsbeschluss**  
 Dieser Landschaftsplan ist gemäß § 16 Abs. 2 Landschaftsgesetz NW in Verbindung mit § 5 Abs. 1 und § 26 Abs. 1 Buchstabe f Kreisordnung NW vom Kreistag des Kreises Borken, nach vorheriger Abwägung der Anregungen und Bedenken am 16.11.2000 als Satzung beschlossen worden.  
 Borken, 29.01.2001  
*Gerd Wismann*  
 Gerd Wismann  
 Landrat

**Genehmigung**  
 Dieser Landschaftsplan ist gemäß § 28 Abs. 1 Landschaftsgesetz NW mit Verfügung vom heutigen Tage, Az.: S 1.2.2 / BOR / LP-Borken-Nord genehmigt worden.  
 Münster, 9. Mai 2001  
*Jörg Leenhöven*  
 Dr. Jörg Leenhöven  
 Regierungspräsident

- Legende**
- Entwicklungsziele für die Landschaft**
- 1.1 Schutz, Pflege und Entwicklung von Biotopen mit besonderer Bedeutung für seltene und gefährdete Tier- und Pflanzenarten bzw. -gemeinschaften
  - 1.2 Erhaltung einer mit schutzwürdigen Biotopen sowie gliedernden und belebenden Elementen reich oder vielfältig ausgestatteten Landschaft
  - 1.3 Anreicherung einer im ganzen erhaltungswürdigen Landschaft mit naturnahen Lebensräumen und mit gliedernden und belebenden Landschaftselementen
  - 1.4 Ökologische Verbesserung von Fließgewässern und Talräumen
  - 1.5 Wiederherstellung, Pflege bzw. Entwicklung von Abbaugruben
  - 1.6 Gestaltung des Ortsrandes im Hinblick auf das Orts- und Landschaftsbild
  - ... Grenze des Geltungsbereiches

