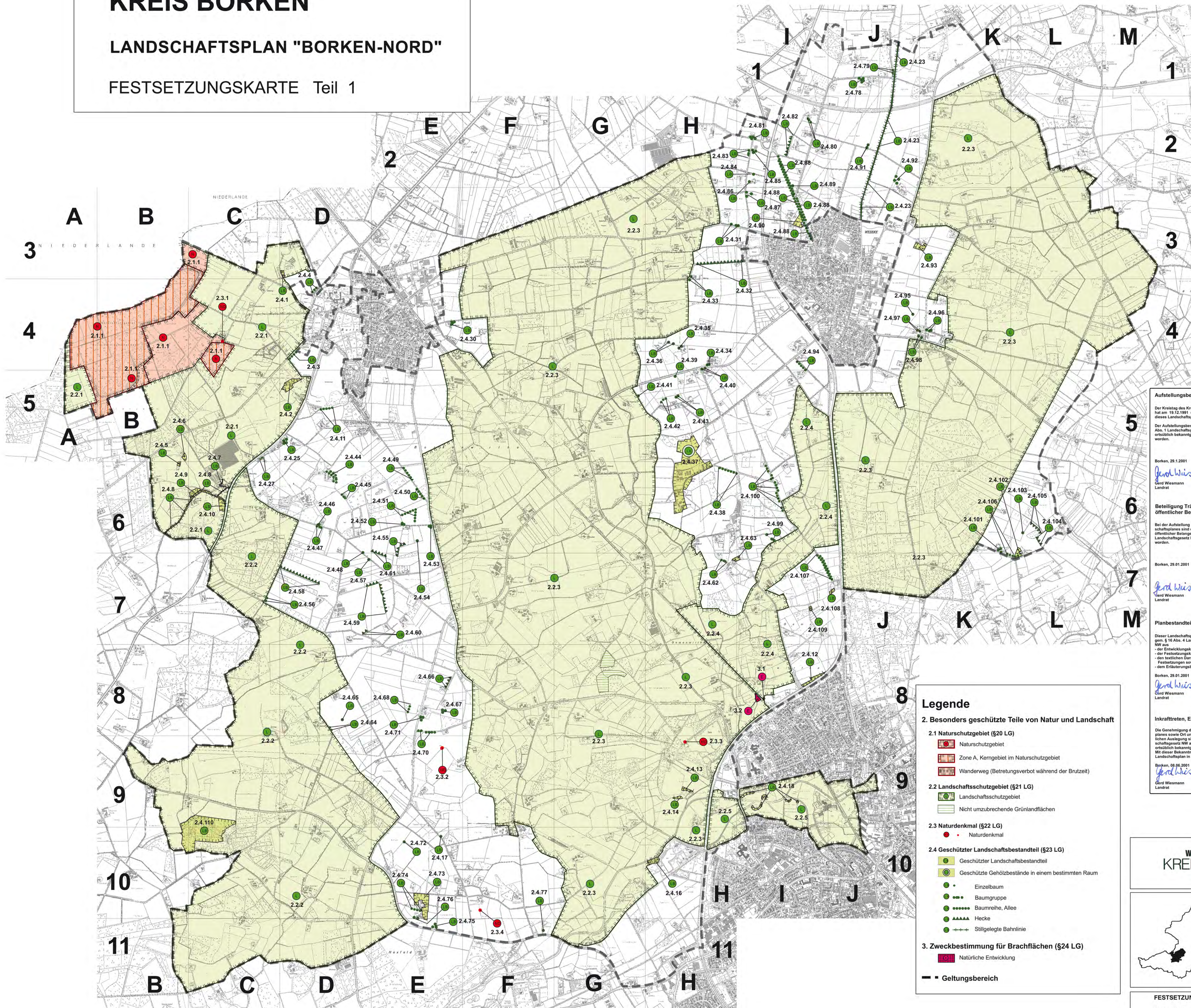


# KREIS BORKEN

## LANDSCHAFTSPLAN "BORKEN-NORD"

### FESTSETZUNGSKARTE Teil 1



**Aufstellungsbeschluss**  
Der Kreistag des Kreises Borken hat am 19.12.1991 die Aufstellung dieses Landschaftsplanes beschlossen.  
Der Aufstellungsbeschluss ist gemäß § 27 Abs. 1 Landschaftsgesetz NW am 10.02.1992 ortsbüchlich bekanntgemacht worden.  
Borken, 29.01.2001  
*Gerd Wismann*  
Landrat

**Bürgerbeteiligung**  
Die Bürgerbeteiligung bei der Aufstellung dieses Landschaftsplanes ist gemäß § 27c Landschaftsgesetz NW nach ordentlicher Bekanntmachung am 05.05.2000 in der Zeit vom 15.05.2000 bis einschließlich 16.06.2000 öffentlich ausgetragen.  
Borken, 29.01.2001  
*Gerd Wismann*  
Landrat

**Beteiligung Träger öffentlicher Belange**  
Bei der Aufstellung dieses Landschaftsplanes sind die Träger öffentlicher Belange gem. § 27 Landschaftsgesetz NW beteiligt worden.  
Borken, 29.01.2001  
*Gerd Wismann*  
Landrat

**Satzungsbeschluss**  
Dieser Landschaftsplan ist gem. § 16 Abs. 2 Landschaftsgesetz NW in Verbindung mit § 5 Abs. 1 und § 26 Abs. 1 Buchstabe 1 Kreisordnung NW vom Kreistag des Kreises Borken, nach vorheriger Abwägung der Anregungen und Bedenken am 16.11.2000 als Sitzung beschlossen worden.  
Borken, 29.01.2001  
*Gerd Wismann*  
Landrat

**Planbestandteile**  
Dieser Landschaftsplan besteht gem. § 16 Abs. 4 Landschaftsgesetz NW aus:  
- der Entwicklungskarte  
- der Festsetzungskarte  
- den textlichen Darstellungen und Festsetzungen sowie  
- dem Erläuterungsbericht  
Borken, 29.01.2001  
*Gerd Wismann*  
Landrat

**Genehmigung**  
Dieser Landschaftsplan ist gem. § 20 Abs. 1 Landschaftsgesetz NW mit Verfügung vom heutigen Tage, Az.: 5.1.2.2 / BOR / LP-Borken-Nord genehmigt worden.  
Münster, 9. Mai 2001  
*L. Jansen*  
Dr. Jörg Franke  
Regierungspräsident

**Inkrafttreten, Einsichtnahme**  
Die Genehmigung dieses Landschaftsplanes sowie Ort und Zeit seiner öffentlichen Auslegung sind gem. § 20a Landschaftsgesetz NW am 29.05.2001 ortsbüchlich bekanntgemacht worden. Mit dieser Bekanntmachung ist dieser Landschaftsplan in Kraft getreten.  
Borken, 08.06.2001  
*Gerd Wismann*  
Landrat

- Legende**
- 2. Besonders geschützte Teile von Natur und Landschaft**
- 2.1 Naturschutzgebiet (§20 LG)**
- Naturschutzgebiet
  - Zone A, Kerngebiet im Naturschutzgebiet
  - Wanderweg (Betretungsverbot während der Brutzeit)
- 2.2 Landschaftsschutzgebiet (§21 LG)**
- Landschaftsschutzgebiet
  - Nicht umzubrechende Grünlandflächen
- 2.3 Naturdenkmal (§22 LG)**
- Naturdenkmal
- 2.4 Geschützter Landschaftsbestandteil (§23 LG)**
- Geschützter Landschaftsbestandteil
  - Geschützte Gehölzbestände in einem bestimmten Raum
  - Einzelbaum
  - Baumgruppe
  - Baumreihe, Allee
  - Hecke
  - Stillegelegte Bahnlinie
- 3. Zweckbestimmung für Brachflächen (§24 LG)**
- Natürliche Entwicklung
- — Geltungsbereich

**WEST MÜNSTERLAND KREIS BORKEN**

**Landschaftsplan "Borken-Nord"**

FESTSETZUNGSKARTE Teil 1

Besonders geschützte Teile von Natur und Landschaft  
Zweckbestimmung für Brachflächen

Maßstab 1 : 20.000

Datum: April 2000