

A B C D

1 1

2 2

3 3

4 4

5 5

6 6

7 7

8 8

C D E F

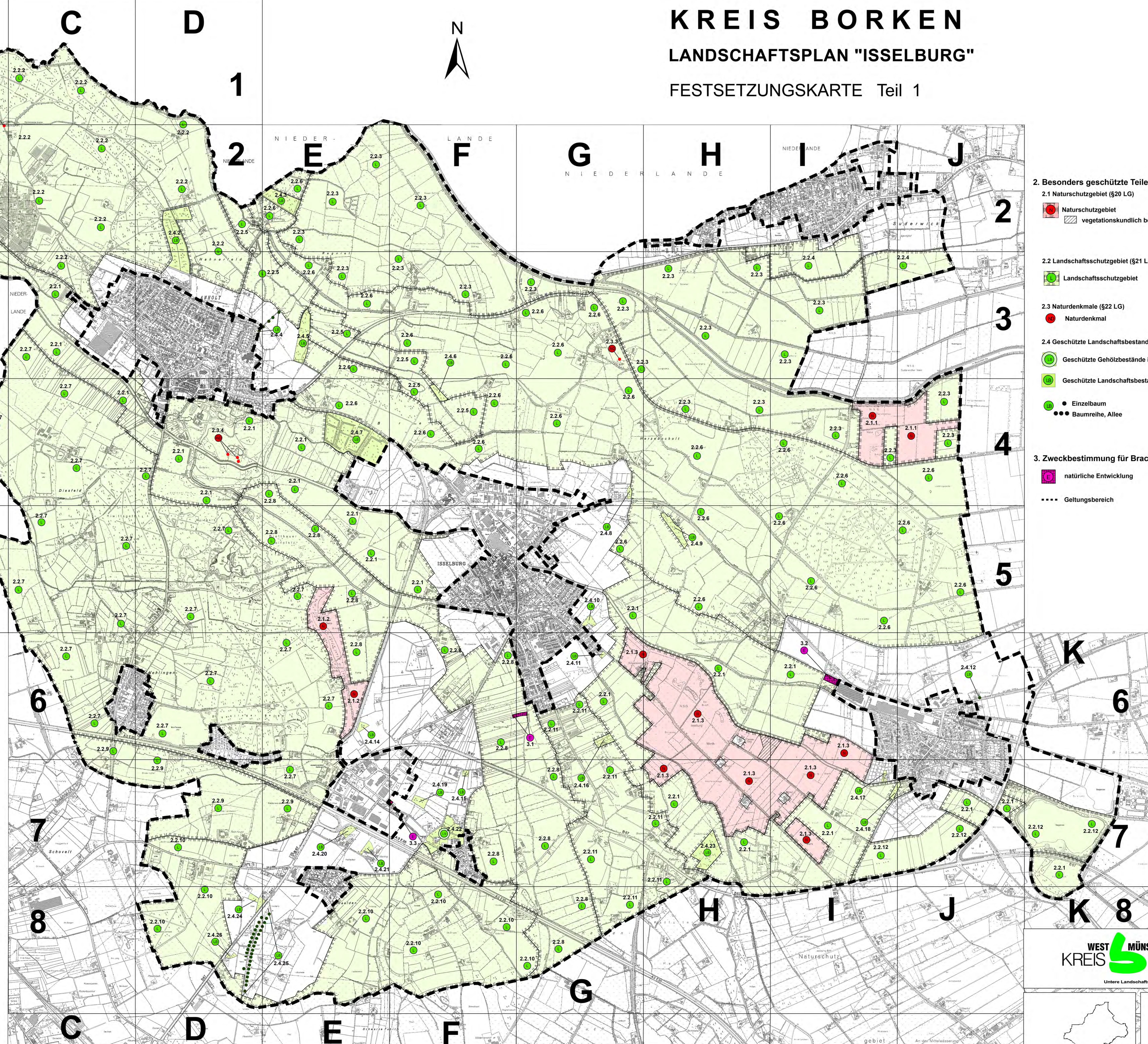


# KREIS BORKEN

## LANDSCHAFTSPLAN "ISSELBURG"

### FESTSETZUNGSKARTE Teil 1

NIEDERLANDE G H I J



#### 2. Besonders geschützte Teile von Natur und Landschaft

2.1 Naturschutzgebiet (§20 LG)

- Naturschutzgebiet
- vegetationskundlich bedeutsames Grünland

2.2 Landschaftsschutzgebiet (§21 LG)

- Landschaftsschutzgebiet

2.3 Naturdenkmale (§22 LG)

- Naturdenkmal

2.4 Geschützte Landschaftsbestandteile (§23 LG)

- Geschützte Gehölzbestände in einem bestimmten Raum
- Geschützte Landschaftsbestandteile
- Einzelbaum
- Baumreihe, Allee

#### 3. Zweckbestimmung für Brachflächen (§24 LG)

- natürliche Entwicklung

---- Geltungsbereich

**Aufstellungsbeschluss**  
Der Kreistag des Kreises Borken hat am 26.06.1997 die Aufstellung dieses Landschaftsplanes beschlossen.  
Der Aufstellungsbeschluss ist gem. § 27 Abs. 1 Landschaftsgesetz NW am 27.05.2002 örtlich bekanntgemacht worden.

Borken, 4. 2. 03  
*Gerd Wismann*  
Gerd Wismann  
Landrat

**Bürgerbeteiligung**  
Die Bürgerbeteiligung bei der Aufstellung dieses Landschaftsplanes ist gem. § 27b Landschaftsgesetz NW in der Zeit vom 14.05.2001 bis 25.05.2001 in den Ortsteilen Werth (Evangelisches Jugendheim) und Anholt (altes Rathaus) erfolgt.  
Der Entwurf dieses Landschaftsplanes ist gem. § 27c Landschaftsgesetz NW nach örtlicher Bekanntmachung am 27.05.2002 in der Zeit vom 17.09.2002 bis 16.07.2002 öffentlich ausgelegt.

Borken, 4. 2. 03  
*Gerd Wismann*  
Gerd Wismann  
Landrat

**Beteiligung der Träger öffentlicher Belange**  
Bei der Aufstellung dieses Landschaftsplanes sind die Träger öffentlicher Belange gem. § 27a Landschaftsgesetz NW beteiligt worden.

Borken, 4. 2. 03  
*Gerd Wismann*  
Gerd Wismann  
Landrat

**Satzungsbeschluss**  
Dieser Landschaftsplan ist gem. § 16 Abs. 2 Landschaftsgesetz NW in Verbindung mit § 5 Abs. 1 und § 26 Abs. 1 Buchstabe f Kreisordnung NW vom Kreistag des Kreises Borken, nach vorheriger Abwägung der Anregungen und Bedenken am 14.11.2002 als Sitzung beschlossen worden.

Borken, 4. 2. 03  
*Gerd Wismann*  
Gerd Wismann  
Landrat

**Planbestandteile**  
Dieser Landschaftsplan besteht gem. § 16 Abs. 4 Landschaftsgesetz NW aus  
- der Entwicklungskarte  
- der Festsetzungskarte  
- den textlichen Darstellungen und Festsetzungen sowie  
- dem Erläuterungsbericht

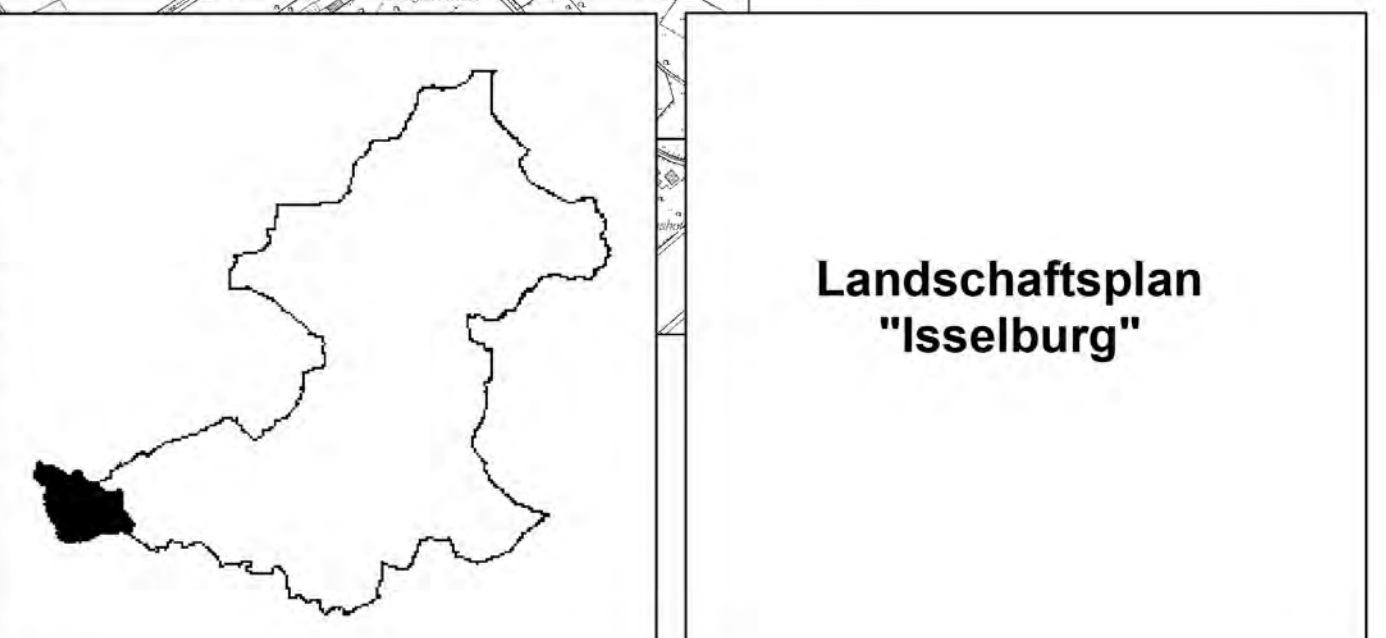
Borken, 4. 2. 03  
*Gerd Wismann*  
Gerd Wismann  
Landrat

**Genehmigung**  
Dieser Landschaftsplan ist gem. § 28 Abs. 1 Landschaftsgesetz NW mit Verfügung vom heutigen Tage: 2213081 LP: Festsetzung genehmigt worden.

Münster, 18. Juni 2003  
*L. T. T. T.*  
Dr. Jörg T. T. T.  
Regierungspräsident

**Inkrafttreten, Einsichtnahme**  
Die Genehmigung dieses Landschaftsplanes sowie Ort und Zeit seiner öffentlichen Auslegung sind gem. § 28a Landschaftsgesetz NW am 27.07.2003 örtlich bekanntgemacht worden.  
Mit dieser Bekanntmachung ist dieser Landschaftsplan in Kraft getreten.

Borken, 24. 7. 03  
*Gerd Wismann*  
Gerd Wismann  
Landrat



Landschaftsplan "Isseburg"

FESTSETZUNGSKARTE Teil 1  
Besonders geschützte Teile von Natur und Landschaft  
Zweckbestimmung von Brachflächen

Maßstab 1 : 10.000 Datum: November 2002