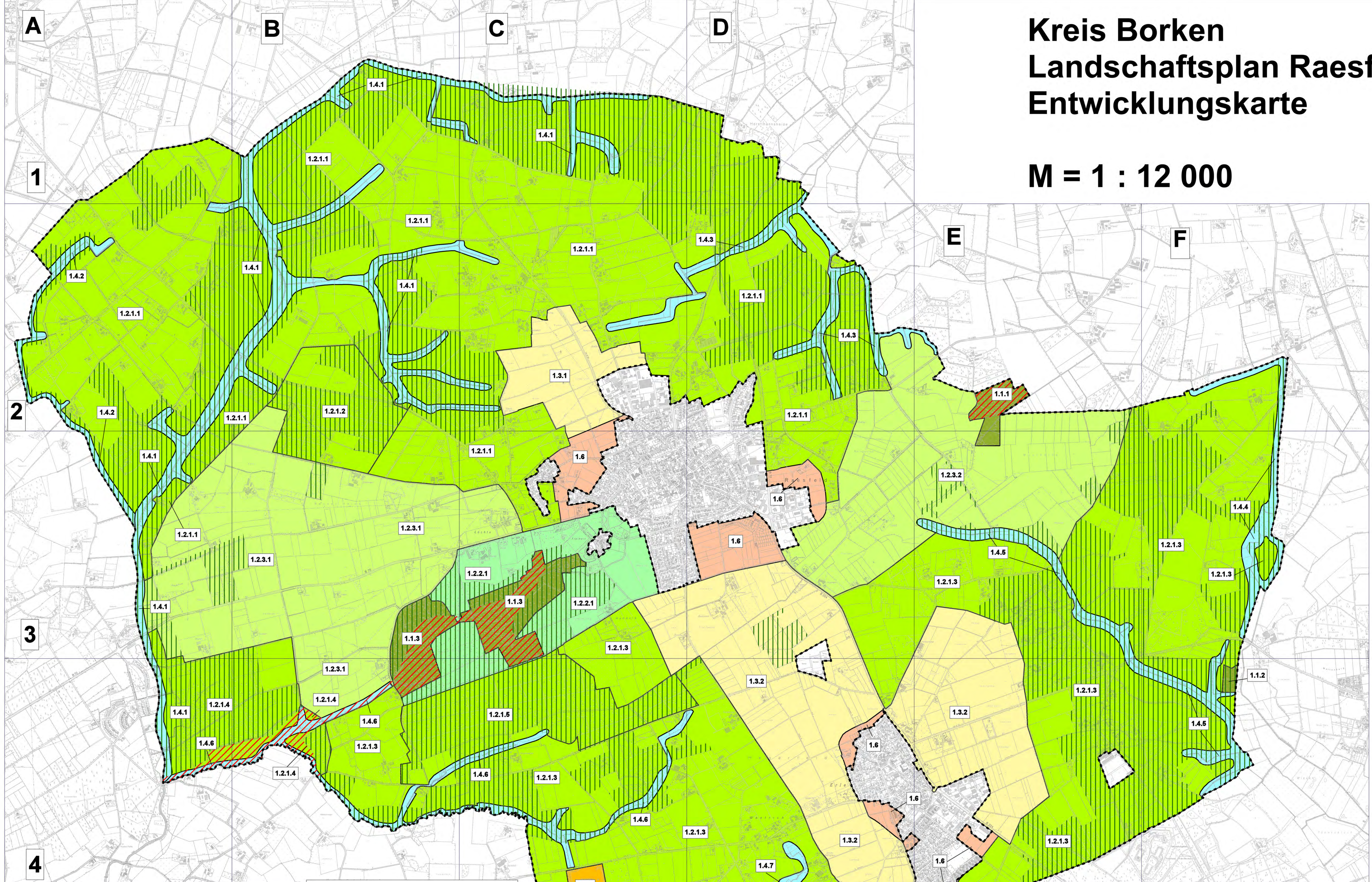


Kreis Borken Landschaftsplan Raesfeld Entwicklungskarte

M = 1 : 12 000



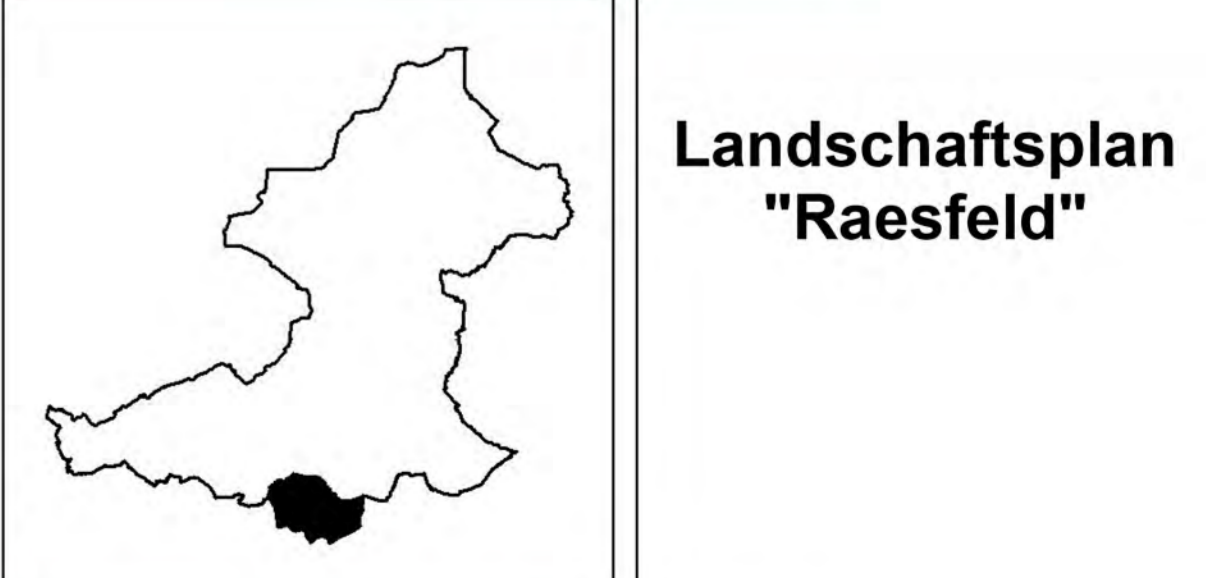
Entwicklungsziele für die Landschaft

- 1.1 Besondere Biotopenentwicklung (Entwicklungsräume 1.1.1 - 1.1.3)
- 1.2.1 Erhaltung der Landschaftsstruktur (Entwicklungsräume 1.2.1.1 - 1.2.1.5)
- 1.2.2 Erhaltung der Schloßlandschaft (Entwicklungsraum 1.2.2.1)
- 1.2.3 Erhaltung und Ergänzung (Entwicklungsräume 1.2.3.1 - 1.2.3.5)
- 1.3 Anreicherung (Entwicklungsräume 1.3.1 - 1.3.2)
- 1.4 Ökologische Verbesserung von Fließgewässern (Entwicklungsräume 1.4.1 - 1.4.7)
- 1.5 Wiederherstellung von Abbauflächen (Entwicklungsräume 1.5.1 - 1.5.3)
- 1.6 Ortsrandgestaltung

Kennzeichnung der Bestandteile des Biotopverbundes nach § 21 BNatSchG

- Biotopeverbund Stufe 1
- Biotopeverbund Stufe 2
- Landesplanungsgrenze

<p>Aufstellungsbeschuß</p> <p>Der Kreistag des Kreises Borken hat am 27.05.2004 die Aufstellung dieses Landschaftsplanes beschlossen. Der Geltungsbereich des Landschaftsplanes wurde vom Kreistag des Kreises Borken am 29.01.2009 geändert. Der Aufstellungsbeschuß mit dem geänderten Geltungsbereich ist gemäß § 27 Abs. 1 Landschaftsgesetz NW am 11.02.2009 in der Zeit vom 02.03.2009 bis einschließlich 01.04.2009 öffentlich ausgestellt.</p> <p>Borken, 25.02.2011 Ulrich Zwickler Landrat</p>	<p>Bürgerbeteiligung</p> <p>Die Bürgerbeteiligung bei der Aufstellung dieses Landschaftsplanes ist gemäß § 27b Landschaftsgesetz NW in der Zeit vom 08.04.2008 bis zum 18.04.2008 erfolgt. Der Entwurf dieses Landschaftsplanes hat gemäß § 27c Landschaftsgesetz NW nach öffentlicher Bekanntmachung am 11.02.2009 in der Zeit vom 02.03.2009 bis einschließlich 01.04.2009 öffentlich ausgestellt.</p> <p>Borken, 25.02.2011 Ulrich Zwickler Landrat</p>	<p>Beteiligung der Träger öffentlicher Belange</p> <p>Bei der Aufstellung dieses Landschaftsplanes sind die Träger öffentlicher Belange gemäß § 27 Landschaftsgesetz NW beteiligt worden.</p> <p>Borken, 25.02.2011 Ulrich Zwickler Landrat</p>	<p>Satzungsbeschuß</p> <p>Dieser Landschaftsplan ist gemäß § 11 Bundesnaturschutzgesetz in Verbindung mit § 16 Abs. 2 Landschaftsgesetz NW in Verbindung mit § 5 Abs. 1 und § 28 Abs. 1 Buchstabe i Kreisordnung NW vom Kreistag des Kreises Borken, nach vorheriger Abwägung der Anregungen und Bedenken am 21.07.2011 als Satzung beschlossen worden.</p> <p>Borken, 25.02.2011 Ulrich Zwickler Landrat</p>	<p>Planbestandteile</p> <p>Dieser Landschaftsplan besteht gemäß § 11 Abs. 5 BNatSchG i.V.m. § 28 Abs. 1 Landschaftsgesetz NW aus: - der Entwicklungskarte - der Festsetzungskarte Teil 1 und Teil 2 - den textlichen Darstellungen und Festsetzungen sowie - dem Erläuterungsbericht</p> <p>Borken, 25.02.2011 Ulrich Zwickler Landrat</p>	<p>Anzeige</p> <p>Dieser Landschaftsplan ist gemäß § 11 Abs. 5 BNatSchG i.V.m. § 28 Abs. 1 Landschaftsgesetz NW der Höheren Landschaftsbehörde am angezeigt worden. Eine Verletzung der Rechtsvorschriften wird - nicht - geltend gemacht.</p> <p>Münster, 20.07.2011 In Vertretung Dorothee Feller-Elverfeldt Regierungspräsidentin</p>	<p>Inkrafttreten, Einsichtnahme</p> <p>Die Anzeige des Landschaftsplanes sowie Ort und Zeit seiner öffentlichen Auslegung sind gemäß § 11 Abs. 5 Bundesnaturschutzgesetz in Verbindung mit § 28a Landschaftsgesetz NW am bekannt gemacht worden. Mit dieser Bekanntmachung ist dieser Landschaftsplan in Kraft getreten.</p> <p>Borken, 25.07.11 Ulrich Zwickler Landrat</p>
---	---	--	--	---	---	---



Landschaftsplan "Raesfeld"

Entwicklungskarte

Maßstab 1 : 12 000

Datum: 22.07.2010

Kreis Borken
Thematische Bearbeitung
Fachbereich 66
Untere Landschaftsbehörde
Grafische Bearbeitung
Pflügel
Stabsstelle Planung
22.07.2010
Copyright Geobankdaten:
Kreis Borken, Fachbereich Vermessung und Kataster
Beckungsplanung Köln Geobank NRW