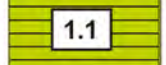
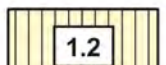
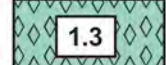
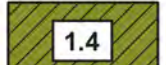
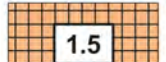

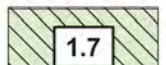



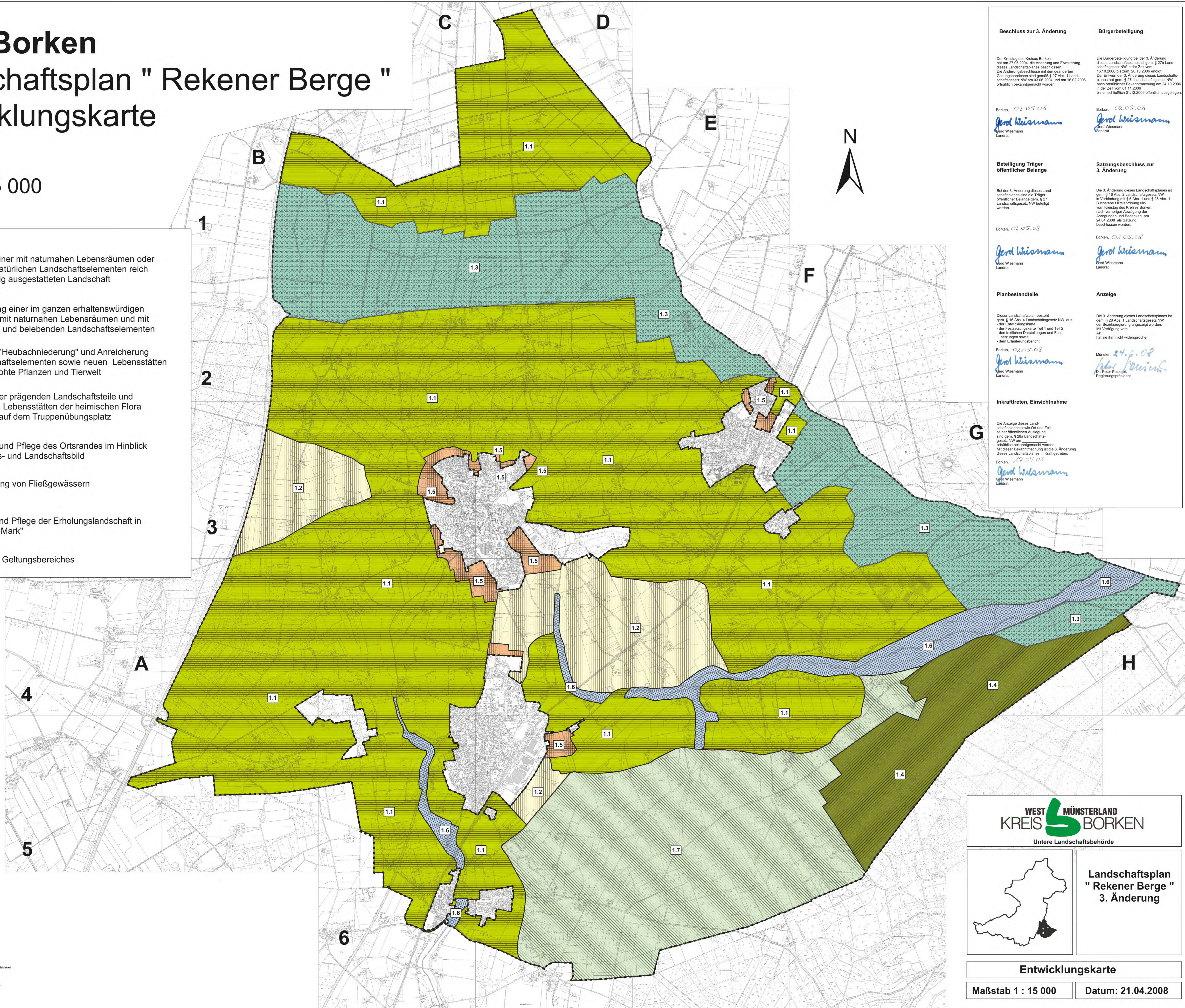
Kreis Borken

Landschaftsplan "Rekener Berge"

Entwicklungskarte

M = 1 : 15 000

-  1.1 Erhaltung einer mit naturnahen Lebensräumen oder sonstigen natürlichen Landschaftselementen reich oder vielfältig ausgestatteten Landschaft
-  1.2 Anreicherung einer im ganzen erhaltenswürdigen Landschaft mit naturnahen Lebensräumen und mit gliedernden und belebenden Landschaftselementen
-  1.3 Schutz der "Heubachniederung" und Anreicherung mit Landschaftselementen sowie neuen Lebensstätten für die bedrohte Pflanzen und Tierwelt
-  1.4 Erhaltung der prägenden Landschaftsteile und besonderen Lebensstätten der heimischen Flora und Fauna auf dem Truppenübungsplatz
-  1.5 Gestaltung und Pflege des Ortsrandes im Hinblick auf das Orts- und Landschaftsbild
-  1.6 Renaturierung von Fließgewässern
-  1.7 Erhaltung und Pflege der Erholungslandschaft in der "Hohen Mark"
-  Grenze des Geltungsbereiches



Beschluss zur 3. Änderung

Der Kreistag des Kreises Borken hat am 27.05.2004 die Änderung und Erweiterung dieses Landschaftsplanes beschlossen. Die Änderungsbereiche sind gemäß § 27 Abs. 1 Landschaftsgesetz NW am 03.06.2004 und am 16.02.2006 örtlich bekanntgemacht worden.

Borken, 02.05.08
Jerd Wisemann
 Landrat

Bürgerbeteiligung

Die Bürgerbeteiligung bei der 3. Änderung dieses Landschaftsplanes ist gem. § 27b Landschaftsgesetz NW in der Zeit vom 15.10.2006 bis zum 20.12.2006 erfolgt. Der Entwurf der 3. Änderung dieses Landschaftsplanes hat gem. § 27c Landschaftsgesetz NW nach ordentlicher Bekanntmachung am 24.10.2006 in der Zeit vom 01.12.2006 bis einschließlich 01.12.2006 öffentlich ausgeteilt.

Borken, 02.05.08
Jerd Wisemann
 Landrat

Beteiligung Träger öffentlicher Belange

Bei der 3. Änderung dieses Landschaftsplanes sind die Träger öffentlicher Belange gem. § 27 Landschaftsgesetz NW beteiligt worden.

Borken, 02.05.08
Jerd Wisemann
 Landrat

Satzungsbeschluss zur 3. Änderung

Die 3. Änderung dieses Landschaftsplanes ist gem. § 16 Abs. 2 Landschaftsgesetz NW in Verbindung mit § 5 Abs. 1 und § 26 Abs. 1 Buchstabe f) Kreisordnung NW vom Kreistag des Kreises Borken, nach vorheriger Abwägung der Anregungen und Bedenken, am 24.04.2008 als Satzung beschlossen worden.

Borken, 02.05.08
Jerd Wisemann
 Landrat

Planbestandteile

Dieser Landschaftsplan besteht gem. § 16 Abs. 4 Landschaftsgesetz NW aus der Entwicklungskarte - der Festsetzungskarte Teil 1 und Teil 2 - den inhaltlichen Darstellungen und Festsetzungen sowie dem Erläuterungsbericht.

Borken, 02.05.08
Jerd Wisemann
 Landrat

Anzeige

Die 3. Änderung dieses Landschaftsplanes ist gem. § 16 Abs. 2 Landschaftsgesetz NW der Bekanntmachung angezeigt worden. Mit Verfügung vom Az. ... hat sie ihm nicht widersprochen.

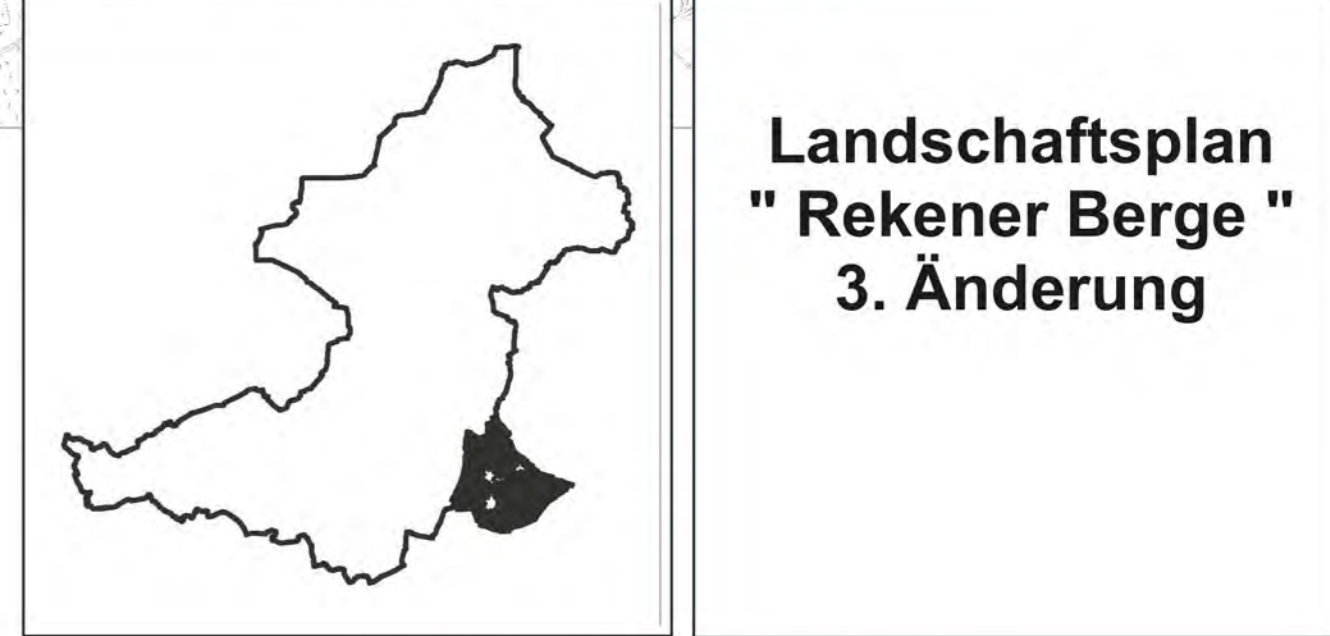
Münster, 24.6.08
Dr. Peter Pazdrek
 Regierungspräsident

Inkrafttreten, Einsichtnahme

Die Anzeige dieses Landschaftsplanes sowie Ort und Zeit seiner öffentlichen Auslegung sind gem. § 28a Landschaftsgesetz NW am ... örtlich bekanntgemacht worden. Mit dieser Bekanntmachung ist die 3. Änderung dieses Landschaftsplanes in Kraft getreten.

Borken, 02.05.08
Jerd Wisemann
 Landrat

WEST MÜNSTERLAND
KREIS BORKEN
 Untere Landschaftsbehörde



Landschaftsplan "Rekener Berge" 3. Änderung

Entwicklungskarte

Maßstab 1 : 15 000 Datum: 21.04.2008

Kreis Borken
 Planrechtliche Bearbeitung
 Fachbereich 08
 Untere Landschaftsbehörde
 Grafische Bearbeitung
 02.05.2008
 Stand: 21.04.2008
 In: Landschaftsplan "Rekener Berge", 3. Änderung, P. Rekener-Berge-Entwicklungs-karte
 Copyright:
 Die Kartographischen Informationen der Landesvermessung Nordrhein-Westfalen sind gemeinfrei. Alle anderen Angaben sind urheberrechtlich geschützt. Nachdruck ist ohne schriftliche Genehmigung des Landesvermessungs- und Katasteramtes NRW und des Landschaftsplanes.
 Weitere Informationen beim Landesvermessungsamt NRW in Bonn oder dem Kreis Borken, Fachbereich Vermessung und Kataster.