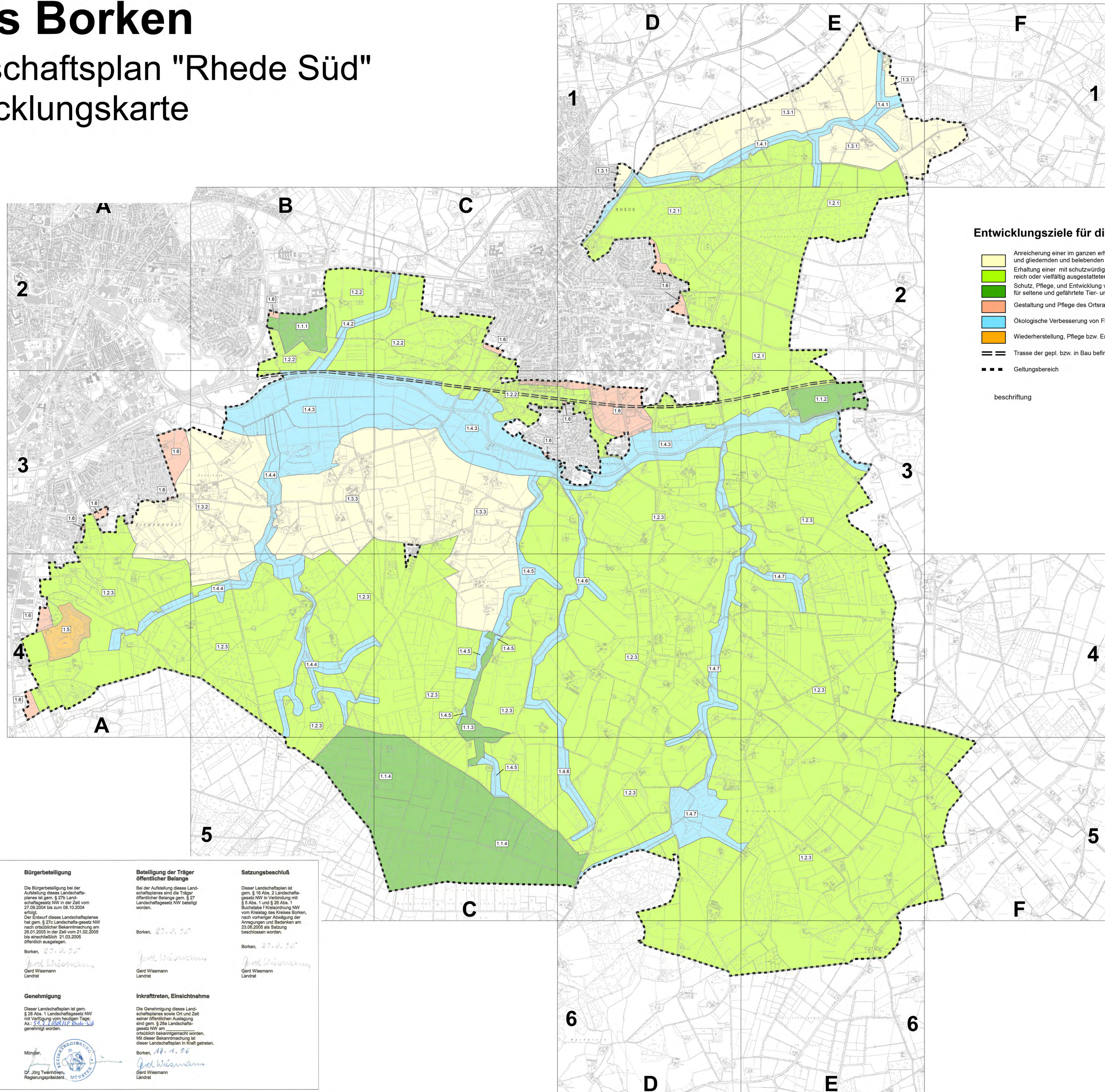


Kreis Borken

Landschaftsplan "Rhede Süd" Entwicklungskarte



Entwicklungsziele für die Landschaft

- Anreicherung einer im ganzen erhaltenswürdigen Landschaft mit naturnahen Lebensräumen und gliedernden und belebenden Elementen
- Erhaltung einer mit schutzwürdigen Biotopen sowie gliedernden und belebenden Landschaftselementen reich oder vielfältig ausgestatteten Landschaft
- Schutz, Pflege, und Entwicklung von Biotopen mit besonderer Bedeutung für seltene und gefährdete Tier- und Pflanzenarten bzw. Lebensgemeinschaften
- Gestaltung und Pflege des Ortsrandes im Hinblick auf das Orts- und Landschaftsbild
- Ökologische Verbesserung von Fließgewässern und Talräumen
- Wiederherstellung, Pflege bzw. Entwicklung von Abbaugebiet
- Trasse der gepl. bzw. in Bau befindlichen B 67n
- Geltungsbereich

beschriftung

<p>Aufstellungsbeschluss</p> <p>Der Kreistag des Kreises Borken hat am 13.04.2000 die Aufstellung dieses Landschaftsplanes beschlossen. Der Geltungsbereich des Landschaftsplanes wurde vom Kreistag des Kreises Borken am 20.01.2005 geändert. Der Aufstellungsbeschluss mit dem geänderten Geltungsbereich ist gemäß § 27 Abs. 1 Landschaftsgesetz NW am 28.01.2005 ortsblich bekanntgemacht worden.</p> <p>Borken, 20.1.05</p> <p><i>Gerd Wiesmann</i> Landrat</p>	<p>Bürgerbeteiligung</p> <p>Die Bürgerbeteiligung bei der Aufstellung dieses Landschaftsplanes ist gem. § 27b Landschaftsgesetz NW in der Zeit vom 27.09.2004 bis zum 08.10.2004 erfolgt.</p> <p>Der Entwurf dieses Landschaftsplanes hat gem. § 27c Landschaftsgesetz NW nach örtlicher Bekanntmachung am 26.01.2005 in der Zeit vom 21.02.2005 bis einschließlich 21.03.2005 öffentlich ausliegen.</p> <p>Borken, 20.1.05</p> <p><i>Gerd Wiesmann</i> Landrat</p>	<p>Beteiligung der Träger öffentlicher Belange</p> <p>Bei der Aufstellung dieses Landschaftsplanes sind die Träger öffentlicher Belange gem. § 27 Landschaftsgesetz NW beteiligt worden.</p> <p>Borken, 20.1.05</p> <p><i>Gerd Wiesmann</i> Landrat</p>	<p>Satzungsbeschluss</p> <p>Dieser Landschaftsplan ist gem. § 18 Abs. 2 Landschaftsgesetz NW in Verbindung mit § 8 Abs. 1 und § 20 Abs. 1 Buchstabe f Kreisordnung NW vom Kreistag des Kreises Borken, nach vorheriger Abwägung der Anregungen und Bedenken am 23.06.2005 als Satzung beschlossen worden.</p> <p>Borken, 20.1.05</p> <p><i>Gerd Wiesmann</i> Landrat</p>
<p>Planbestandteile</p> <p>Dieser Landschaftsplan besteht gem. § 19 Abs. 1 Landschaftsgesetz NW aus</p> <ul style="list-style-type: none"> - der Entwicklungskarte - der Festsetzungskarte - den textlichen Darstellungen und Festsetzungen sowie - dem Erläuterungsbericht <p>Borken, 20.1.05</p> <p><i>Gerd Wiesmann</i> Landrat</p>	<p>Genehmigung</p> <p>Dieser Landschaftsplan ist gem. § 29 Abs. 1 Landschaftsgesetz NW mit Verfügung vom heutigen Tage, Az. 11.1/05/111/1000/1000 genehmigt worden.</p> <p>Münster,</p> <p><i>Gerd Wiesmann</i> Landrat</p>	<p>Inkrafttreten, Einsichtnahme</p> <p>Die Genehmigung dieses Landschaftsplanes sowie Ort und Zeit seiner öffentlichen Auslegung sind gem. § 29a Landschaftsgesetz NW am ortsblich bekanntgemacht worden. Mit dieser Bekanntmachung ist dieser Landschaftsplan in Kraft getreten.</p> <p>Borken, 19.1.06</p> <p><i>Gerd Wiesmann</i> Landrat</p>	

WEST MÜNSTERLAND
KREIS BORKEN
Untere Landschaftsbehörde

Landschaftsplan
Rhede-Süd

Entwicklungskarte

Maßstab 1 : 15 000

Datum: 19.07.2004