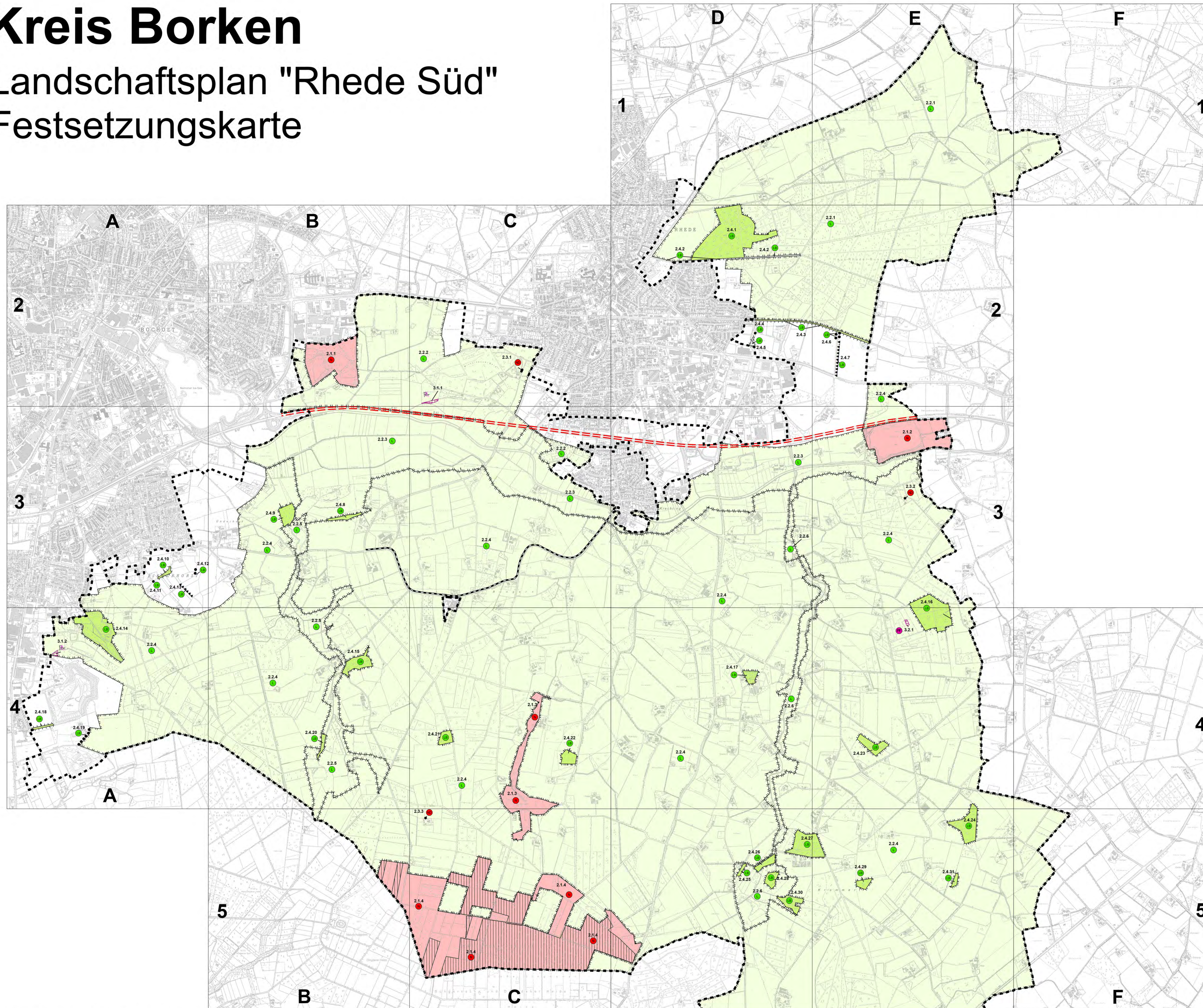


# Kreis Borken

## Landschaftsplan "Rhede Süd" Festsetzungskarte



- 5. Entwicklungs-, Pflege- und Erschließungsmaßnahmen**
- 5.1 Landschaftsraum mit Angebotsplanung
  - 5.2 Standortgebundene Pflanzmaßnahmen und Kleingewässer
    - Baumreihe
    - Hecke
    - Kleingewässer
  - 5.4 Spezielle Pflegemaßnahmen
    - Einzelbaum
    - Baumreihe
    - ⚡⚡⚡ Kopfbaumreihe
    - Pflegemaßnahme (siehe Erläuterungstext)

### Aufstellungsverfahren

#### Aufstellungsbeschluss

Der Kreistag des Kreises Borken hat am 13.04.2006 die Aufstellung dieses Landschaftsplanes beschlossen. Der Aufstellungsbeschluss mit dem geänderten Geltungsbereich ist gemäß § 27 Abs. 1 Landschaftsgesetz NW am 28.01.2005 ortsüblich bekanntgemacht worden.

Borken, 28.01.05  
Gerd Wiesmann  
Landrat

#### Bürgerbeteiligung

Die Bürgerbeteiligung bei der Aufstellung dieses Landschaftsplanes ist gem. § 27b Landschaftsgesetz NW in der Zeit vom 27.09.2004 bis zum 08.10.2004 erfolgt. Der Entwurf dieses Landschaftsplanes hat gem. § 27c Landschaftsgesetz NW nach ordentlicher Bekanntmachung am 08.01.2005 in der Zeit vom 21.02.2005 bis einschließlich 21.03.2005 öffentlich ausliegen.

Borken, 28.01.05  
Gerd Wiesmann  
Landrat

#### Beteiligung der Träger öffentlicher Belange

Bei der Aufstellung dieses Landschaftsplanes sind die Träger öffentlicher Belange gem. § 27 Landschaftsgesetz NW beteiligt worden.

Borken, 28.01.05  
Gerd Wiesmann  
Landrat

#### Planbestandteile

Dieser Landschaftsplan besteht gem. § 16 Abs. 4 Landschaftsgesetz NW aus:

- der Entwicklungskarte
- der Festsetzungskarte
- den textlichen Darstellungen und Festsetzungen sowie
- dem Erläuterungsbericht

Borken, 28.01.05  
Gerd Wiesmann  
Landrat

#### Satzungsbeschluss

Dieser Landschaftsplan ist gem. § 16 Abs. 2 Landschaftsgesetz NW in Verbindung mit § 9 Abs. 1 und § 20 Abs. 1 Buchstabe f Kreisordnung NW vom Kreistag des Kreises Borken, nach vorheriger Abwägung der Anregungen und Bedenken am 23.06.2005 als Satzung beschlossen worden.

Borken, 23.06.05  
Gerd Wiesmann  
Landrat

#### Genehmigung

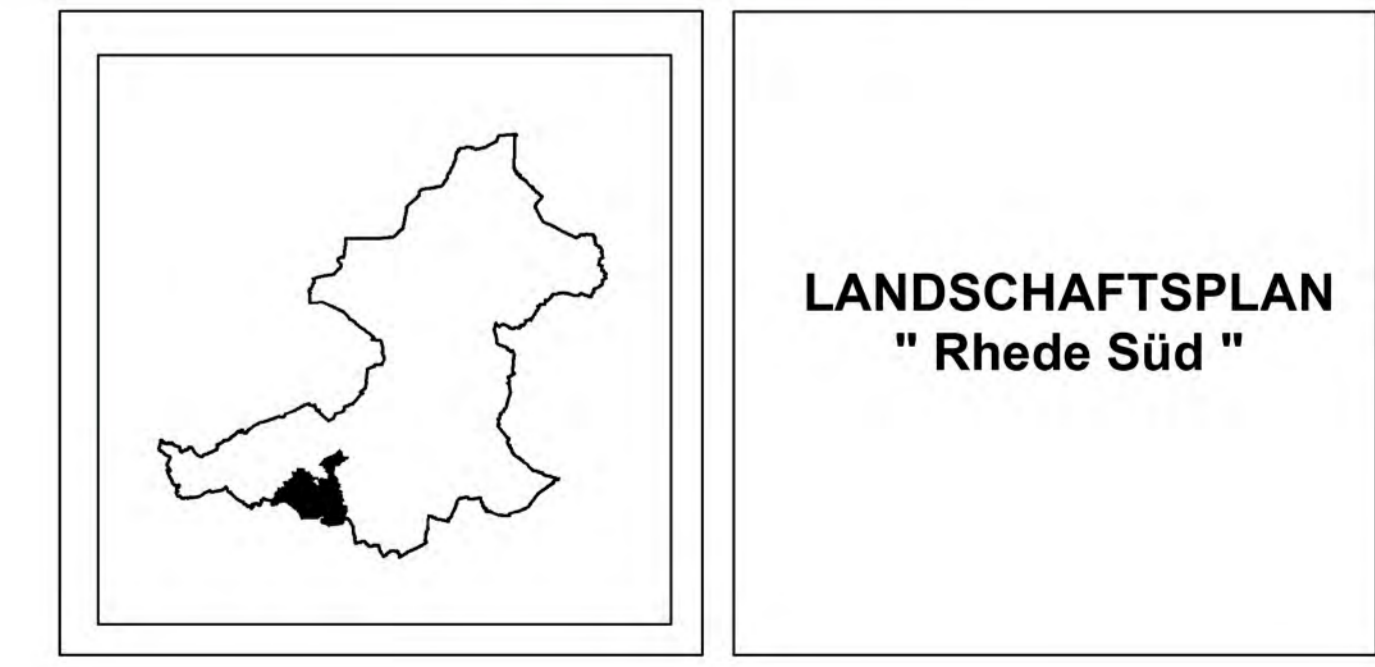
Dieser Landschaftsplan ist gem. § 28 Abs. 1 Landschaftsgesetz NW mit Verfügung vom heutigen Tage, Az.: 25.14.06.001/17, genehmigt worden.

Münster, 17.1.06  
Dr. Jörg Frenthorn  
Regierungspräsident

#### Inkrafttreten, Einsichtnahme

Die Genehmigung dieses Landschaftsplanes sowie Ort und Zeit seiner öffentlichen Auslegung sind gem. § 29a Landschaftsgesetz NW am ortsüblich bekanntgemacht worden. Mit dieser Bekanntmachung ist dieser Landschaftsplan in Kraft getreten.

Borken, 17.1.06  
Gerd Wiesmann  
Landrat



LANDSCHAFTSPLAN  
"Rhede Süd"

**Festsetzungskarte**

Maßstab: 1 : 15.000 Datum: 19.07.2007