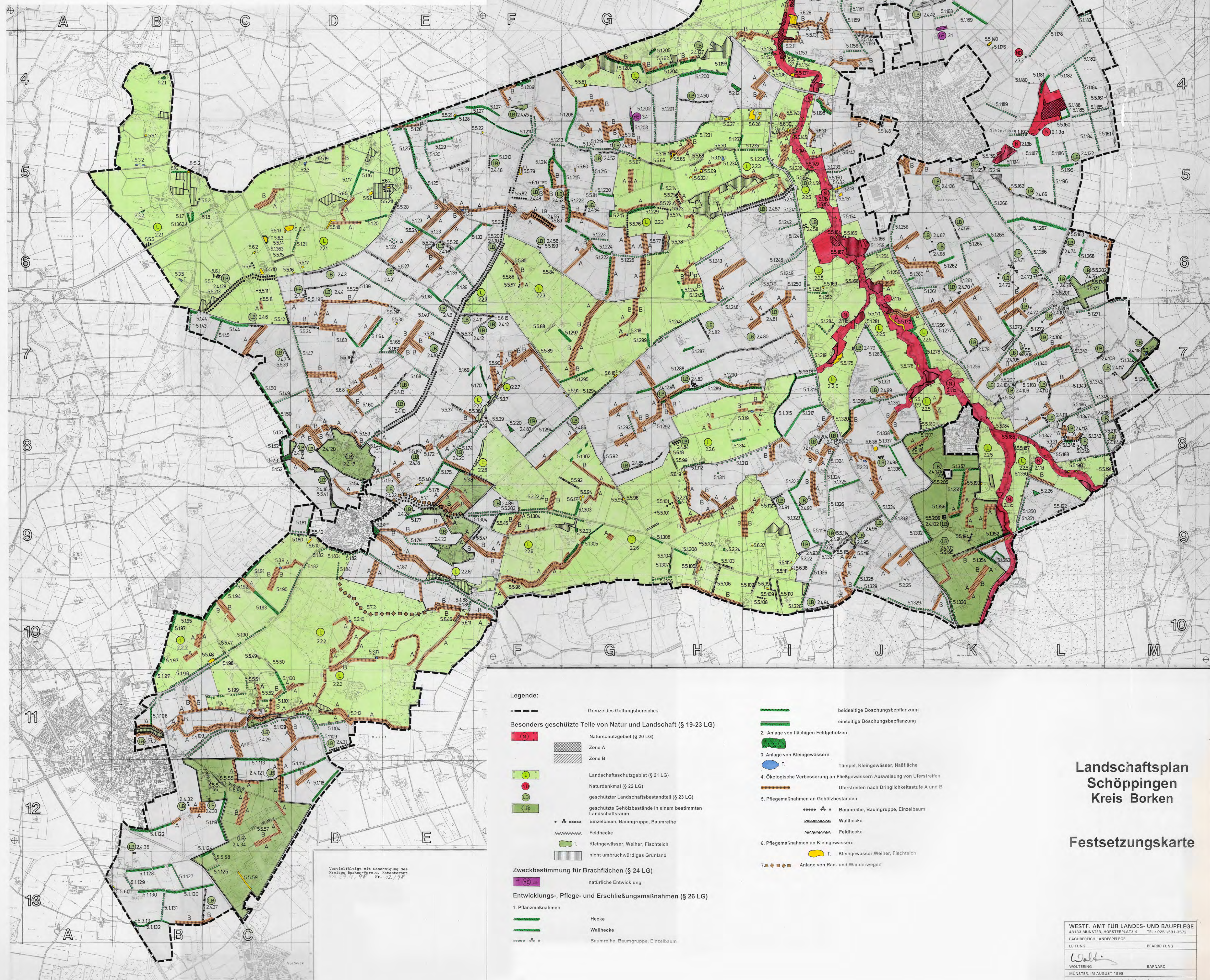
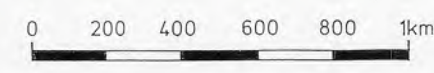


KREIS BORKEN

LANDSCHAFTSPLAN SCHÖPPINGEN FESTSETZUNGSKARTE

1:20000



Legende:

- Grenze des Geltungsbereiches
- Besonders geschützte Teile von Natur und Landschaft (§ 19-23 LG)**
 - Naturschutzgebiet (§ 20 LG)
 - Zone A
 - Zone B
 - Landschaftsschutzgebiet (§ 21 LG)
 - Naturdenkmal (§ 22 LG)
 - geschützter Landschaftsbestandteil (§ 23 LG)
 - geschützte Gehölzbestände in einem bestimmten Landschaftsraum
 - Einzelbaum, Baumgruppe, Baumreihe
 - Feldhecke
 - Kleingewässer, Weiher, Fischteich
 - nicht umbruchwürdiges Grünland
- Zweckbestimmung für Brachflächen (§ 24 LG)**
 - natürliche Entwicklung
- Entwicklungs-, Pflege- und Erschließungsmaßnahmen (§ 26 LG)**
 - 1. Pflanzmaßnahmen
 - Hecke
 - Wallhecke
 - Baumreihe, Baumgruppe, Einzelbaum

- beidseitige Böschungsbepflanzung
- einseitige Böschungsbepflanzung
- 2. Anlage von flächigen Feldgehölzen
- 3. Anlage von Kleingewässern
 - T. Tümpel, Kleingewässer, Naßfläche
- 4. Ökologische Verbesserung an Fließgewässern Ausweisung von Uferstreifen
 - Uferstreifen nach Dringlichkeitsstufe A und B
- 5. Pflegemaßnahmen an Gehölzbeständen
 - Baumreihe, Baumgruppe, Einzelbaum
 - Wallhecke
 - Feldhecke
- 6. Pflegemaßnahmen an Kleingewässern
 - T. Kleingewässer, Weiher, Fischteich
- 7. ■ Anlage von Rad- und Wanderwegen

Landschaftsplan Schöppingen Kreis Borken

Festsetzungskarte

WESTF. AMT FÜR LANDES- UND BAUPFLEGE
48133 MÜNSTER, HÖRSTERPLATZ 4 TEL. 0251/951-3572
FACHBEREICH LANDESPFLEGE

LEITUNG	BEARBEITUNG
<i>Wolter</i>	BARNARD
WOLTERING	MÜNSTER, 12. AUGUST 1998

Landschaftsverband
Westfalen-Lippe

Aufstellungsbescheid
Der Kreistag des Kreises Borken hat am 21.05.1987 die Aufstellung dieses Landschaftsplanes beschlossen. Der Geltungsbereich des Landschaftsplanes wird vom Kreisgebiet des Kreises Borken am 04.06.1987 gebildet. Der Aufstellungsbescheid ist dem Kreisrat übergeben worden. § 17 Abs. 1 Landschaftsplanungsgesetz vom 08.08.1987 unanfechtbar bestätigt worden.
Am: 21. Okt. 1988
Kreistag
Kreistagspräsident

Befreiung des Titels öffentlicher Belange
Bei der Aufstellung dieses Landschaftsplanes sind die Träger öffentlicher Belange gem. § 27a Landschaftsplanungsgesetz beteiligt worden.
Am: 21. Okt. 1988
Kreistag
Kreistagspräsident

Satzungsbescheid
Dieser Landschaftsplan ist gem. § 19 Abs. 2 Landschaftsplanungsgesetz NW in Verbindung mit § 4 Abs. 1 und § 19 Abs. 1 Buchstabe f Verordnung NW zur Festlegung des Kreisgebietes, nach vorheriger Anhörung der Bürgerinnen und Bürger am 04.06.1988 als Satzung beschlossen worden.
Am: 21. Okt. 1988
Kreistag
Kreistagspräsident

Planbestandskarte
Dieser Landschaftsplan beruht gem. § 19 Abs. 1 Landschaftsplanungsgesetz NW auf dem Einheitskataster und dem Flächennutzungsplan sowie dem Flächennutzungsplan und Flächennutzungsplan.
Am: 21. Okt. 1988
Kreistag
Kreistagspräsident

Genehmigung
Dieser Landschaftsplan ist gem. § 20 Abs. 1 Landschaftsplanungsgesetz NW mit Verfügung vom 21. Okt. 1988, Az. 51.3-1/1988 genehmigt worden.
Am: 21. Okt. 1988
Kreistag
Kreistagspräsident

Öffentlicher Einsichtnahme
Die Genehmigung dieses Landschaftsplanes ist dem Ort und Zeit seiner öffentlichen Auslegung gem. § 21a Landschaftsplanungsgesetz NW am 12. Okt. 1988 (Öffentlichkeitsanhörung) erfolgt.
Am: 12. Okt. 1988
Kreistag
Kreistagspräsident