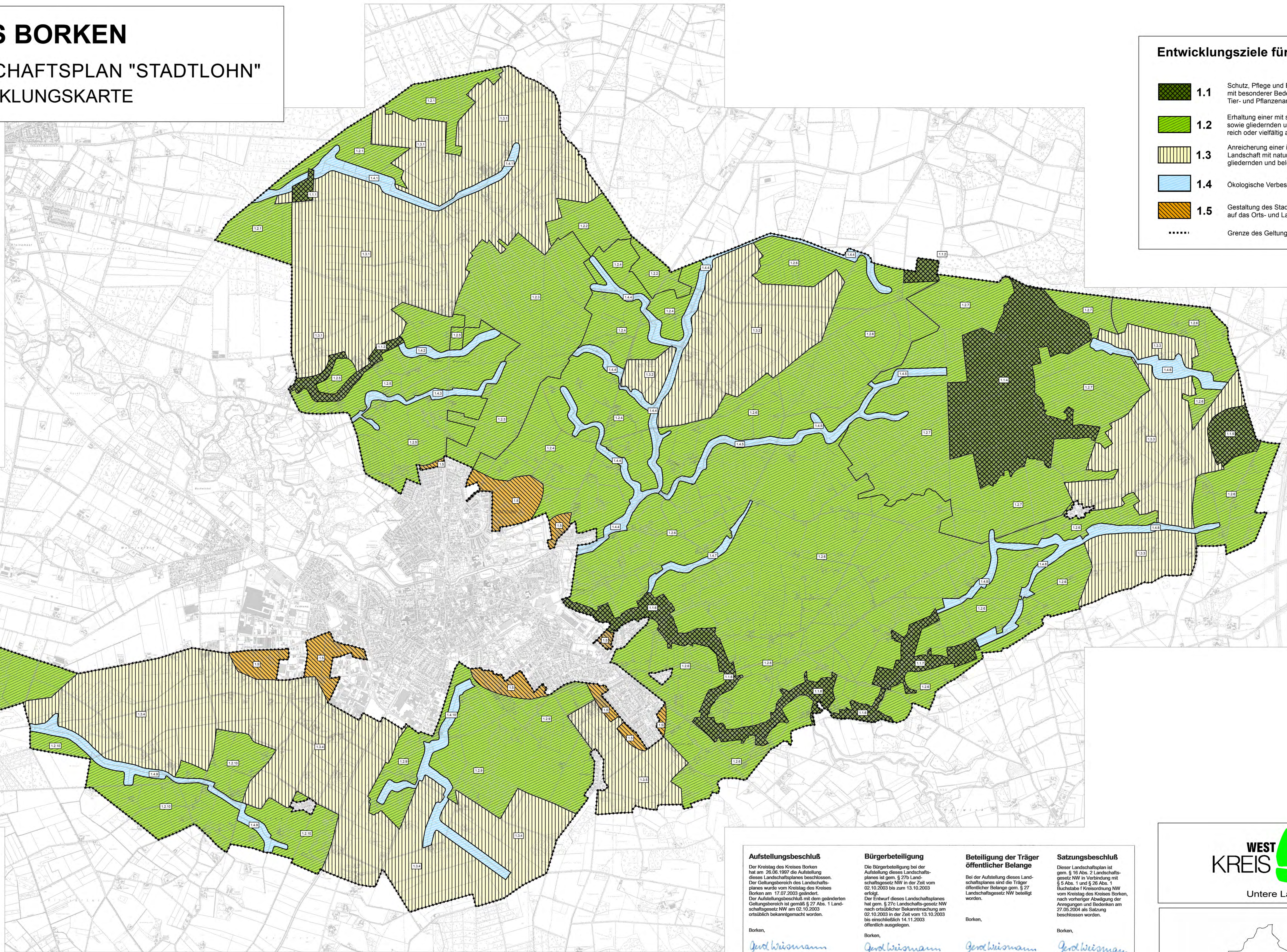







# KREIS BORKEN

## LANDSCHAFTSPLAN "STADTLOHN" ENTWICKLUNGSKARTE



### Entwicklungsziele für die Landschaft

-  **1.1** Schutz, Pflege und Entwicklung von Biotopen mit besonderer Bedeutung für seltene und gefährdete Tier- und Pflanzenarten bzw. -gemeinschaften
  -  **1.2** Erhaltung einer mit schutzwürdigen Biotopen sowie gliedernden und belebenden Elementen reich oder vielfältig ausgestatteten Landschaft
  -  **1.3** Anreicherung einer im ganzen erhaltungswürdigen Landschaft mit naturnahen Lebensräumen und mit gliedernden und belebenden Landschaftselementen
  -  **1.4** Ökologische Verbesserung von Fließgewässern
  -  **1.5** Gestaltung des Stadtrandes im Hinblick auf das Orts- und Landschaftsbild
- ..... Grenze des Geltungsbereiches

#### Aufstellungsbeschluss

Der Kreistag des Kreises Borken hat am 26.06.1997 die Aufstellung dieses Landschaftsplanes beschlossen. Der Geltungsbereich des Landschaftsplanes wurde vom Kreistag des Kreises Borken am 17.07.2003 geändert. Der Aufstellungsbeschluss mit dem gliederten Geltungsbereich ist gemäß § 27 Abs. 1 Landschaftsgesetz NW am 02.10.2003 ortsüblich bekannt gemacht worden.

Borken,  
*Gerd Wiesmann*  
Gerd Wiesmann  
Landrat

#### Planbestandteile

Dieser Landschaftsplan besteht gem. § 16 Abs. 4 Landschaftsgesetz NW aus - der Entwicklungskarte - der Festsetzungskarte - den textlichen Darstellungen und Festsetzungen sowie - dem Erläuterungsbericht

Borken,  
*Gerd Wiesmann*  
Gerd Wiesmann  
Landrat

#### Bürgerbeteiligung

Die Bürgerbeteiligung bei der Aufstellung dieses Landschaftsplanes ist gem. § 27b Landschaftsgesetz NW in der Zeit vom 02.10.2003 bis zum 13.10.2003 erfolgt. Der Entwurf dieses Landschaftsplanes hat gem. § 27c Landschaftsgesetz NW nach ortsüblicher Bekanntmachung am 02.10.2003 in der Zeit vom 13.10.2003 bis einschließlich 14.11.2003 öffentlich ausgelegt.

Borken,  
*Gerd Wiesmann*  
Gerd Wiesmann  
Landrat

#### Genehmigung

Dieser Landschaftsplan ist gem. § 26 Abs. 1 Landschaftsgesetz NW mit Verfügung vom heutigen Tage, Az.: *574.1.A-18.Stadtlohn* genehmigt worden.

Münster, *20. Sep. 2004*  
Dr. Jörg Twerthöfen  
Regierungspräsident

#### Beteiligung der Träger öffentlicher Belange

Bei der Aufstellung dieses Landschaftsplanes sind die Träger öffentlicher Belange gem. § 27 Landschaftsgesetz NW beteiligt worden.

Borken,  
*Gerd Wiesmann*  
Gerd Wiesmann  
Landrat

#### Inkrafttreten, Einsichtnahme

Die Genehmigung dieses Landschaftsplanes sowie Ort und Zeit seiner öffentlichen Auslegung sind gem. § 28a Landschaftsgesetz NW am *02.10.2003* ortsüblich bekannt gemacht worden. Mit dieser Bekanntmachung ist dieser Landschaftsplan in Kraft getreten.

Borken, *23.05.2005*  
Gerd Wiesmann  
Landrat

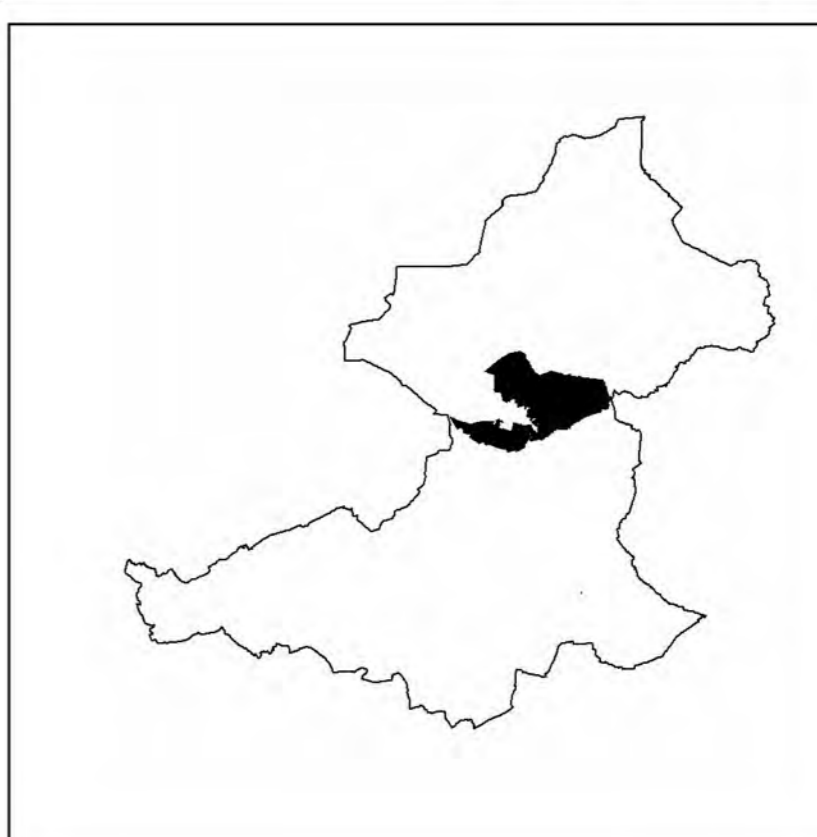
#### Satzungsbeschluss

Dieser Landschaftsplan ist gem. § 16 Abs. 2 Landschaftsgesetz NW in Verbindung mit § 5 Abs. 1 und § 26 Abs. 1 Buchstabe 1 Kreisordnung NW vom Kreistag des Kreises Borken, nach vorheriger Abwägung der Anregungen und Bedenken am 27.05.2004 als Satzung beschlossen worden.

Borken,  
*Gerd Wiesmann*  
Gerd Wiesmann  
Landrat



Untere Landschaftsbehörde



Landschaftsplan  
"Stadtlohn"

Entwicklungskarte

Maßstab 1 : 15.000

Datum: Oktober 2003