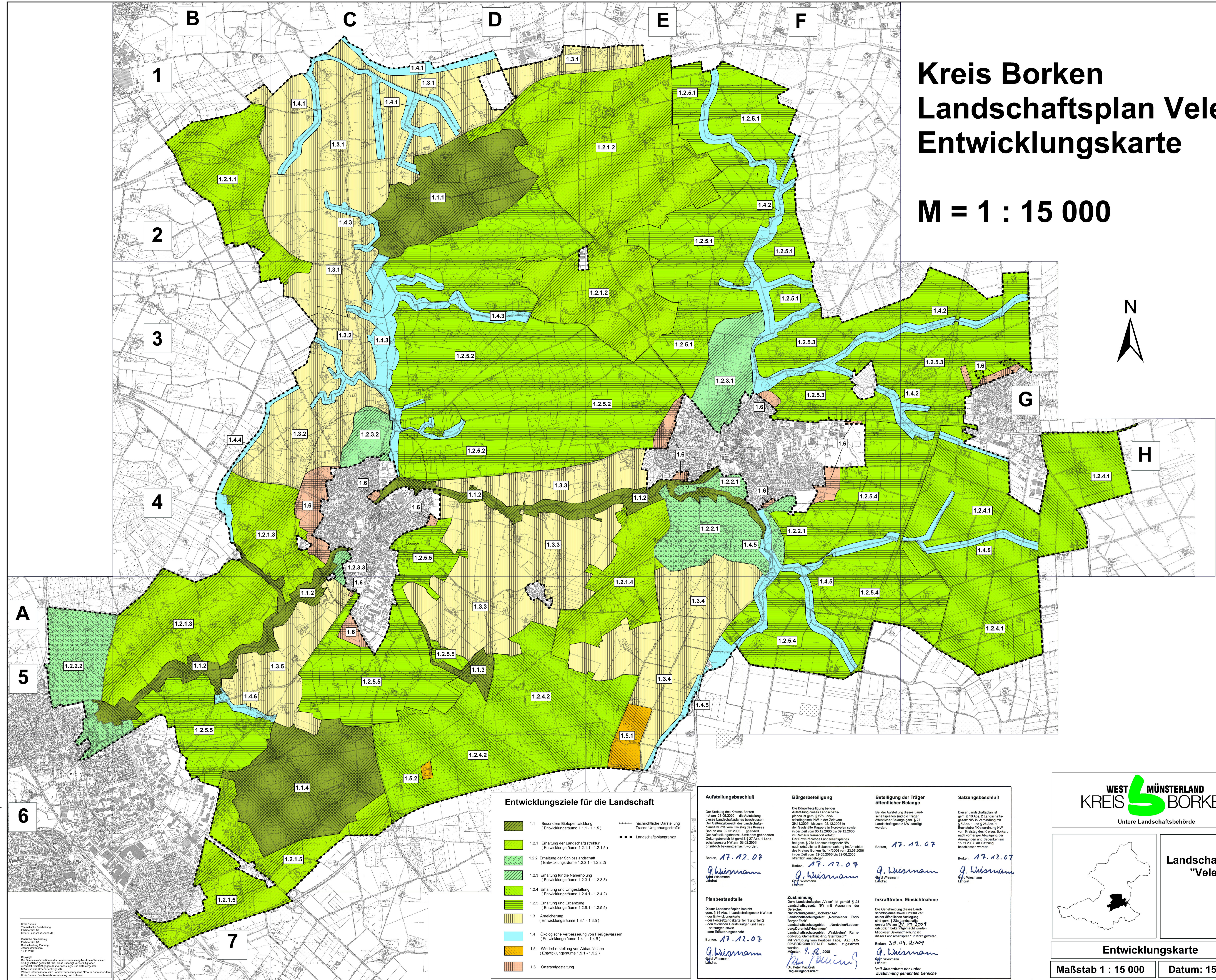


# Kreis Borken Landschaftsplan Velen Entwicklungskarte

M = 1 : 15 000



### Entwicklungsziele für die Landschaft

	1.1 Besondere Biotopentwicklung (Entwicklungsräume 1.1.1 - 1.1.5)		nachrichtliche Darstellung Trasse Umgehungsstraße
	1.2.1 Erhaltung der Landschaftsstruktur (Entwicklungsräume 1.2.1.1 - 1.2.1.5)		Landschaftspingrenze
	1.2.2 Erhaltung der Schlosslandschaft (Entwicklungsräume 1.2.2.1 - 1.2.2.2)		
	1.2.3 Erhaltung für die Naherholung (Entwicklungsräume 1.2.3.1 - 1.2.3.3)		
	1.2.4 Erhaltung und Umgestaltung (Entwicklungsräume 1.2.4.1 - 1.2.4.2)		
	1.2.5 Erhaltung und Ergänzung (Entwicklungsräume 1.2.5.1 - 1.2.5.5)		
	1.3 Anreicherung (Entwicklungsräume 1.3.1 - 1.3.5)		
	1.4 Ökologische Verbesserung von Fließgewässern (Entwicklungsräume 1.4.1 - 1.4.6)		
	1.5 Wiederherstellung von Abbaufeldern (Entwicklungsräume 1.5.1 - 1.5.2)		
	1.6 Ortsrandgestaltung		

#### Aufstellungsbeschluss

Der Kreistag des Kreises Borken hat am 23.05.2007 die Aufstellung dieses Landschaftsplanes beschlossen. Der Geltungsbereich des Landschaftsplanes wurde vom Kreistag des Kreises Borken am 02.02.2008 geändert. Der Aufstellungsbeschluss mit dem geänderten Geltungsbereich ist gemäß § 27 Abs. 1 Landschaftsgesetz Nr. 14/2008 vom 03.02.2008 öffentlich bekannt gemacht worden.

Borken, 17.12.07  
G. Wismann  
Landrat

#### Bürgerbeteiligung

Die Bürgerbeteiligung bei der Aufstellung dieses Landschaftsplanes ist gemäß § 27a Landschaftsgesetz Nr. 14/2008 in der Zeit vom 05.12.2006 bis zum 05.12.2007 in der Gaststätte Rappers in Nordvelen sowie in der Zeit vom 05.12.2007 bis 05.12.2008 in Rathaus Ramdahl erfolgt. Der Entwurf dieses Landschaftsplanes hat gemäß § 27c Landschaftsgesetz Nr. 14/2008 nach öffentlicher Bekanntmachung im Amtsblatt des Kreises Borken Nr. 14/2008 vom 23.05.2008 in der Zeit vom 29.05.2008 bis 29.08.2008 öffentlich ausliegen.

Borken, 17.12.07  
G. Wismann  
Landrat

#### Beteiligung der Träger öffentlicher Belange

Bei der Aufstellung dieses Landschaftsplanes sind die Träger öffentlicher Belange gemäß § 27 Landschaftsgesetz Nr. 14/2008 beteiligt worden.

Borken, 17.12.07  
G. Wismann  
Landrat

#### Satzungsbeschluss

Dieser Landschaftsplan ist gemäß § 18 Abs. 2 Landschaftsgesetz Nr. 14/2008 in Verbindung mit § 1 Abs. 1 und § 20 Abs. 1 Buchstabe f Kreisordnung NW vom Kreistag des Kreises Borken, nach vorheriger Abwägung der Anregungen und Bedenken am 15.11.2007 als Satzung beschlossen worden.

Borken, 17.12.07  
G. Wismann  
Landrat

#### Planbestandteile

Dieser Landschaftsplan besteht gemäß § 28 Abs. 4 Landschaftsgesetz Nr. 14/2008 aus:

- der Entwicklungskarte
- der Festsetzungskarte Teil 1 und Teil 2
- dem textlichen Darstellungen und Festsetzungen sowie
- dem Erläuterungsbericht

Borken, 17.12.07  
G. Wismann  
Landrat

#### Zustimmung

Dem Landschaftsplan "Velen" ist gemäß § 28 Landschaftsgesetz Nr. 14/2008 die Zustimmung der Bereiche:

- Naturschutzgebiet „Borcher Aa“
- Landschaftsschutzgebiet „Nordvelener Esch/Barger Bach“
- Landschaftsschutzgebiet „Nordvelen/Lobbenberg/Berndelwisch“
- Landschaftsschutzgebiet „Walvelen/Ramsdahl/Gemmelwisch/Sternbusch“

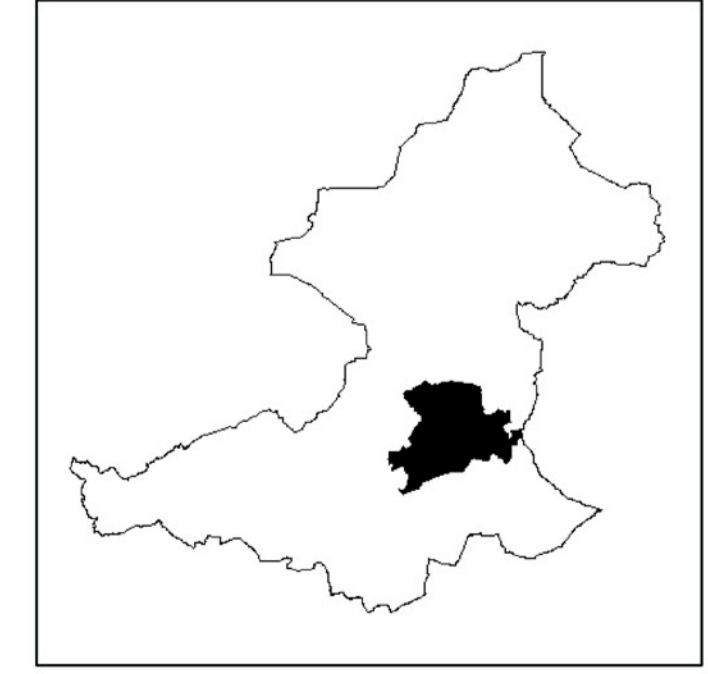
Mit Verfügung vom heutigen Tage, Az.: 513-023-02/2008-0008-LP Velen, zugestimmt worden.

Münster, 17.12.2008  
Dr. Peter Paschke  
Regierungspräsident

#### Inkrafttreten, Einsichtnahme

Die Genehmigung dieses Landschaftsplanes sowie Ort und Zeit seiner öffentlichen Auslegung sind gemäß § 28a Landschaftsgesetz Nr. 14/2008 öffentlich bekannt gemacht worden.

Borken, 30.01.2009  
G. Wismann  
Landrat



Landschaftsplan  
"Velen"

Entwicklungskarte  
Maßstab 1 : 15 000 Datum: 15.11.2007

Kreis Borken  
Thematische Bearbeitung  
Fotografie: G. Wismann  
Litho: Landschaftsbüro  
Grafische Gestaltung  
Fotografieren: G. Wismann  
Statistik: G. Wismann  
Druck: G. Wismann  
Copyright: Die Geodateninformationen der Landesvermessung Nordrhein-Westfalen sind gesetzlich geschützt. Ihre Weiterverbreitung ist untersagt. Die Informationen des Landschaftsplans sind urheberrechtlich geschützt. Weitere Informationen zum Landschaftsplanungsinformationssystem (LIS) sind im Internet unter [www.kreis-borken.de](http://www.kreis-borken.de) zu finden.