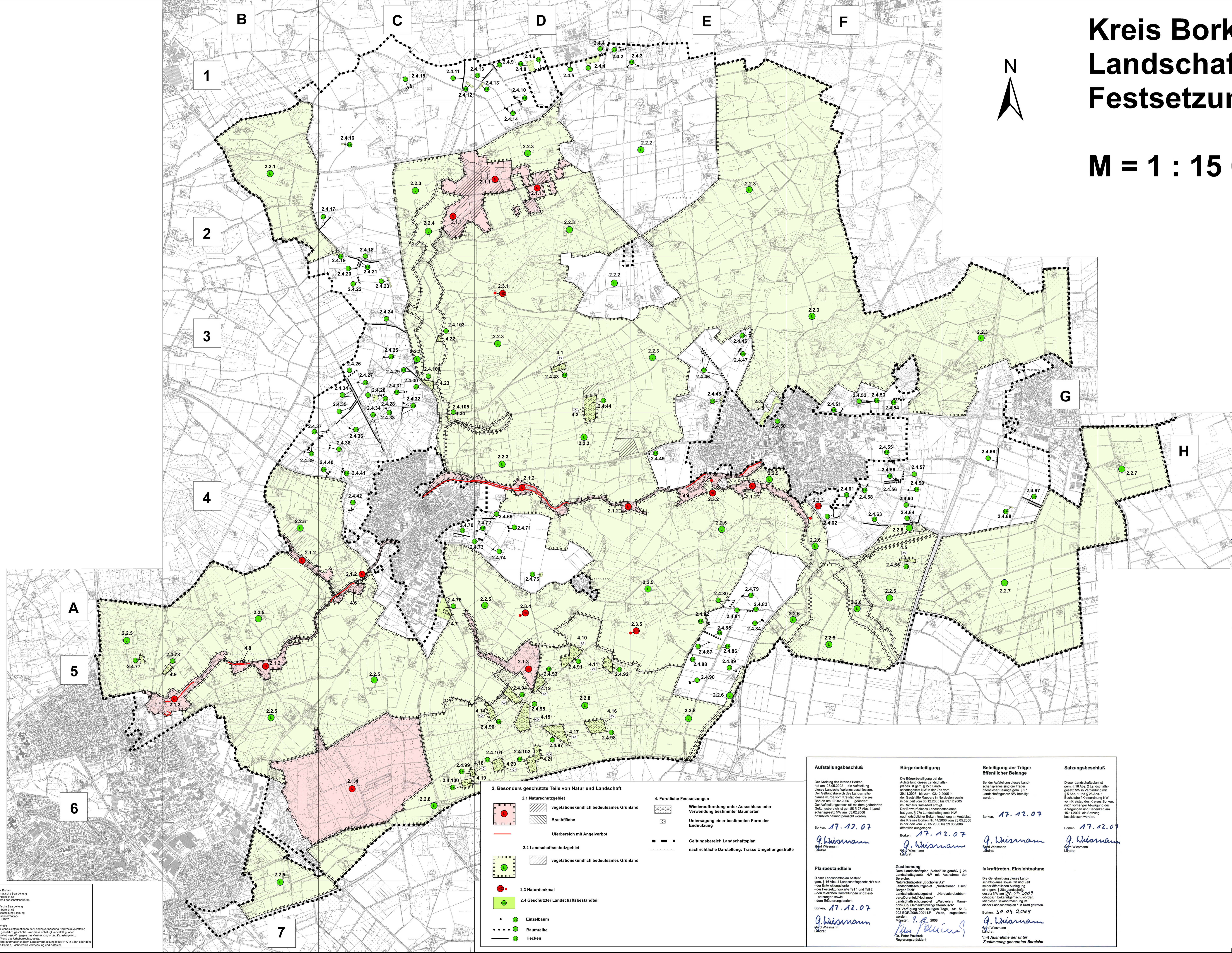


# Kreis Borken Landschaftsplan Velen Festsetzungskarte

M = 1 : 15 000



**2. Offenlage**  
Der Entwurf für die von Inkrafttreten bisher ausgenommenen Bereiche dieses Landschaftsplanes hat gem. § 11 Abs. 5 Bundesnaturschutzgesetz (V.m. § 27c Landschaftsgesetz NW) nach öffentlicher Bekanntmachung im Amtsblatt des Kreises Borken Nr. 8 vom 29.3.2011 in der Zeit vom 15.04.2011 bis 11.05.2011 öffentlich ausgelegt.

**Zustimmung**  
Den bisher für die von Inkrafttreten ausgenommenen Bereichen dieses Landschaftsplanes "Velen" ist gem. § 11 Abs. 5 Bundesnaturschutzgesetz (V.m. § 27c Landschaftsgesetz NW) mit Verfügung vom heutigen Tage zugestimmt worden.

Münster, 11.05.2011  
Dr. Peter Fabian  
Regierungspräsident

**Beteiligung der Träger öffentlicher Belange**  
Bei der Offenlage für die von Inkrafttreten bisher ausgenommenen Bereiche dieses Landschaftsplanes sind die Träger öffentlicher Belange gem. § 11 Abs. 5 Bundesnaturschutzgesetz (V.m. § 27c Landschaftsgesetz NW) am 11.05.2011 öffentlich bekannt gemacht worden. Mit dieser Bekanntmachung ist dieser Landschaftsplan vollständig in Kraft getreten.

**Inkrafttreten, Einsichtnahme**  
Die Zustimmung zu den bisher für die von Inkrafttreten ausgenommenen Bereichen dieses Landschaftsplanes sind gem. § 11 Abs. 5 Bundesnaturschutzgesetz (V.m. § 27c Landschaftsgesetz NW) am 11.05.2011 öffentlich bekannt gemacht worden. Mit dieser Bekanntmachung ist dieser Landschaftsplan vollständig in Kraft getreten.

Borken, 11.05.2011  
Dr. Peter Fabian  
Regierungspräsident

**Satzungsbeschluss**  
Dieser Landschaftsplan ist für die von Inkrafttreten bisher ausgenommenen Bereiche gem. § 11 Abs. 5 Bundesnaturschutzgesetz (V.m. § 16 Abs. 2 und in Verbindung mit § 2 Abs. 1 und § 2 Abs. 11 Kreisordnung NW) vom Kreistag des Kreises Borken, nach vorheriger Ablegung der Anregungen und Bedenken am 17.02.2011 als Satzung beschlossen worden.

Borken, 17.02.2011  
Dr. G. Wismann  
Landrat

Von Borken  
Theoretische Bearbeitung  
Fachbereich 05  
Umwelt-Landschaftsbehörde  
Zuständige Bearbeitung  
Fachbereich 05  
Berechnung Planung  
Revisionsamt  
18.11.2007

Copyright  
Die Weiterverbreitung der Landesvermessung (Niederschlag) ist ausdrücklich gestattet. Weiterverbreitung ist jedoch nur zulässig, wenn diese unter Angabe der Quelle und des Urheberrechts erfolgt.  
Neuere Verfassungen haben Landesvermessung (Niederschlag) in Bonn oder dem Kreis Borken, Fachbereich Vermessung und Kataster

- 2. Besonders geschützte Teile von Natur und Landschaft**
- 2.1 Naturschutzgebiet**
- vegetationskundlich bedeutsames Grünland
  - Brachfläche
  - Uferbereich mit Angelverbot
- 2.2 Landschaftsschutzgebiet**
- vegetationskundlich bedeutsames Grünland
- 2.3 Naturdenkmal**
- Einzelbaum
  - Baumreihe
  - Hecken
- 2.4 Geschützter Landschaftsbestandteil**
- 4. Forstliche Festsetzungen**
- Wiederaufforstung unter Ausschluss oder Minderhaltung bestimmter Baumarten
  - Untersagung einer bestimmten Form der Erntennutzung
  - Gettungsbereich Landschaftsplan
  - nachrichtliche Darstellung; Trasse Umgehungsstraße

**Aufstellungsbeschluss**  
Der Kreistag des Kreises Borken hat am 29.05.2002 die Aufstellung dieses Landschaftsplanes beschlossen. Der Geltungsbereich des Landschaftsplanes umfasst das Gebiet des Kreises Borken am 02.03.2009. Der Aufstellungsbeschluss ist gemäß § 27 Abs. 1 Landschaftsgesetz NW am 03.02.2009 öffentlich bekannt gemacht worden.

Borken, 17.12.07  
G. Wismann  
Landrat

**Planbestandteile**  
Dieser Landschaftsplan besteht aus:  
- dem Entwicklungsskizze  
- der Festsetzungskarte Teil 1 und Teil 2  
- dem textlichen Darstellung und Festsetzungen sowie  
- dem Erläuterungsbericht  
Borken, 17.12.07  
G. Wismann  
Landrat

**Bürgerbeteiligung**  
Die Bürgerbeteiligung bei der Aufstellung dieses Landschaftsplanes hat gem. § 17a Landschaftsgesetz NW in der Zeit vom 26.11.2009 bis zum 02.12.2009 durch den Kreistag des Kreises Borken in der Zeit vom 05.12.2009 bis 09.12.2009 im Amtsblatt des Kreises Borken Nr. 10 vom 17.12.2009 öffentlich bekannt gemacht worden. Der Entwurf dieses Landschaftsplanes hat gem. § 17a Landschaftsgesetz NW nach öffentlicher Bekanntmachung im Amtsblatt des Kreises Borken Nr. 10 vom 17.12.2009 in der Zeit vom 29.05.2009 bis 29.08.2009 öffentlich bekannt gemacht worden.

Münster, 17.12.2009  
Dr. Peter Fabian  
Regierungspräsident

**Zustimmung**  
Dem Landschaftsplan "Velen" ist gemäß § 28 Landschaftsgesetz NW mit Ausnahme der Bereiche:  
- Naturschutzgebiet "Borchester Aa"  
- Landschaftsschutzgebiet "Nordweiner Esch"  
- Landschaftsschutzgebiet "Nordweiner Lohbänke/Borchester"  
- Landschaftsschutzgebiet "Veldweiden/Ramschlag/Borchester/Schwarzwasser"  
mit Verfügung vom heutigen Tage, Az.: 51-3-02/AB/2009/0012, zugestimmt worden.

Münster, 17.12.2009  
Dr. Peter Fabian  
Regierungspräsident

**Beteiligung der Träger öffentlicher Belange**  
Bei der Aufstellung dieses Landschaftsplanes sind die Träger öffentlicher Belange gem. § 27 Landschaftsgesetz NW beteiligt worden.

Borken, 17.12.07  
G. Wismann  
Landrat

**Satzungsbeschluss**  
Dieser Landschaftsplan ist gem. § 16 Abs. 2 Landschaftsgesetz NW in Verbindung mit § 2 Abs. 1 und § 2 Abs. 11 Kreisordnung NW nach vorheriger Ablegung der Anregungen und Bedenken am 17.02.2011 als Satzung beschlossen worden.

Borken, 17.12.07  
G. Wismann  
Landrat

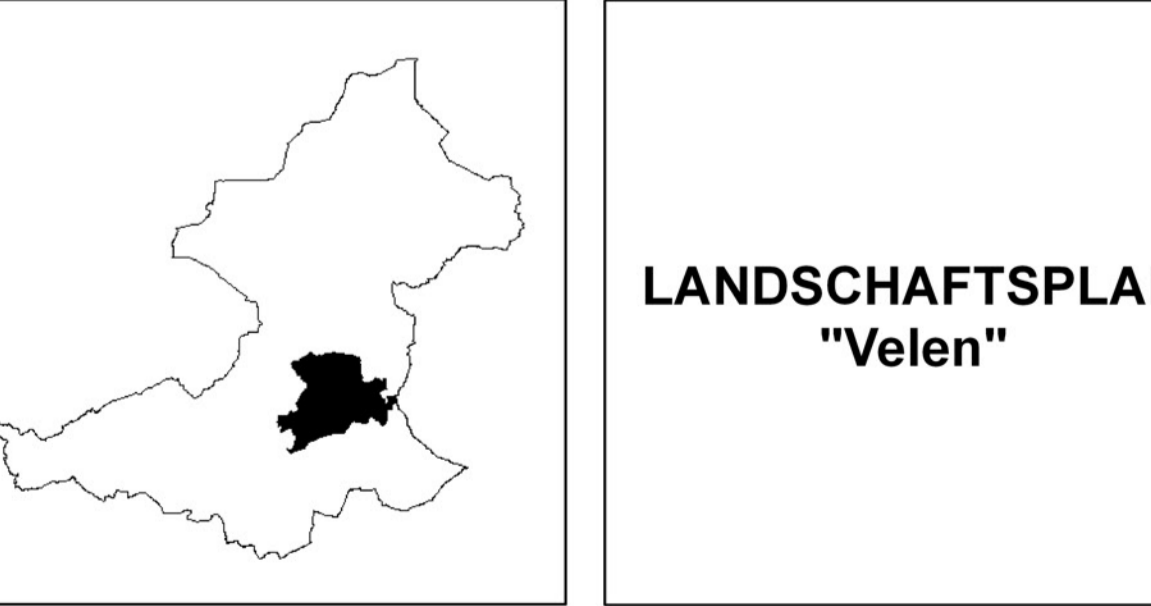
**Inkrafttreten, Einsichtnahme**  
Die Genehmigung dieses Landschaftsplanes sowie Ort und Zeit seiner öffentlichen Auslegung sind gem. § 28a Landschaftsgesetz NW am 17.02.2011 öffentlich bekannt gemacht worden. Mit dieser Bekanntmachung ist dieser Landschaftsplan vollständig in Kraft getreten.

Borken, 30.04.2009  
G. Wismann  
Landrat

**Inkrafttreten, Einsichtnahme**  
Die Genehmigung dieses Landschaftsplanes sowie Ort und Zeit seiner öffentlichen Auslegung sind gem. § 28a Landschaftsgesetz NW am 17.02.2011 öffentlich bekannt gemacht worden. Mit dieser Bekanntmachung ist dieser Landschaftsplan vollständig in Kraft getreten.

Borken, 30.04.2009  
G. Wismann  
Landrat

**Inkrafttreten, Einsichtnahme**  
Die Genehmigung dieses Landschaftsplanes sowie Ort und Zeit seiner öffentlichen Auslegung sind gem. § 28a Landschaftsgesetz NW am 17.02.2011 als Satzung beschlossen worden.



**Festsetzungskarte Teil 1:  
Besonders geschützte Teile von Natur und Landschaft  
und forstliche Festsetzungen**

Maßstab: 1 : 15 000 Datum: 15.11.2007/11.02.2010  
25.02.2011