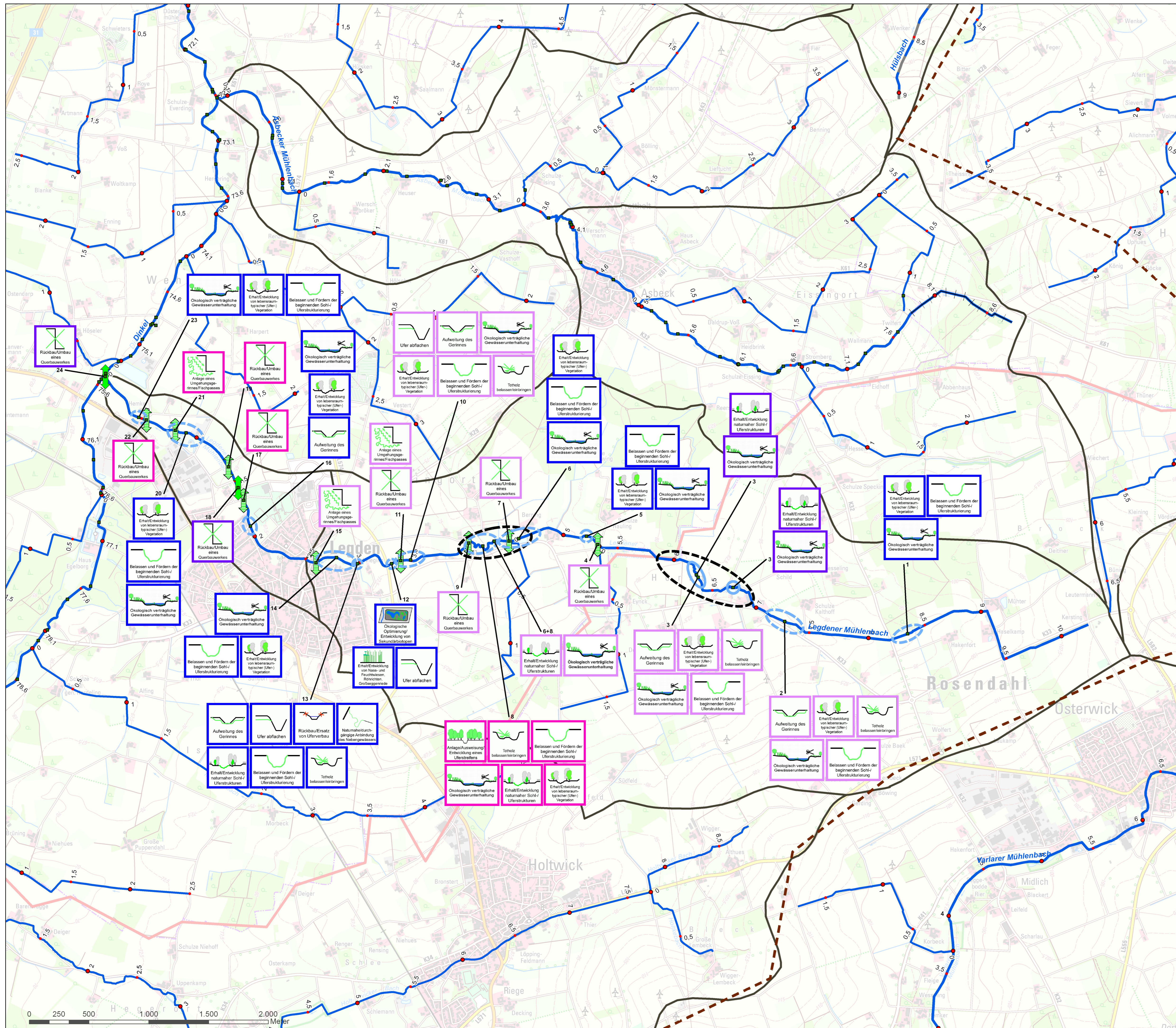


Umsetzungsfahrplan Legdener Mühlenbach

Einzugsgebietsnummer: DE-NRW-928642-2500
 und DE-NRW-928642-0

Legende

- Umsetzungszeitraum 2000-2009
- Umsetzungszeitraum 2010-2012
- Umsetzungszeitraum 2013-2018
- Umsetzungszeitraum 2019-2027
- vorhandener Strahlrumpfung
- vorhandener Trittstein
- geplanter Strahlrumpfung
- geplanter Trittstein
- Auf- und Abwärtspassierbares Querbauwerk
- geplante Herstellung der Auf- und Abwärtspassierbarkeit
- Basiseinzugsgebiete GSK3B
- Kooperationsgebietsgrenze
- Kreisgrenze
- EU-Vogelschutzgebiet
- FFH-Gebiet
- Naturschutzgebiete
- trockenfallender Gewässerabschnitt
- falscherer Gewässerverlauf



Herausgeber:
 Kreis Borken Fachbereich Natur und Umwelt
 Wasserwirtschaft
 Burloer Str. 93, 46325 Borken
 www.kreis-borken.de | j.nollmeyer@kreis-borken.de

Kartografie/Gestaltung:
 Kreis Borken Fachbereich Geoinformation und Liegenschaftskataster
 Geodatenmanagement
 Burloer Str. 93, 46325 Borken
 www.kreis-borken.de | gdm@kreis-borken.de

Erstellt im März 2012
 1:15.000
 © Geobasisdaten (2012):
 Kreis Borken, Fachbereich Geoinformation und Liegenschaftskataster
 Bezirksregierung Köln/GEobasis.nrw