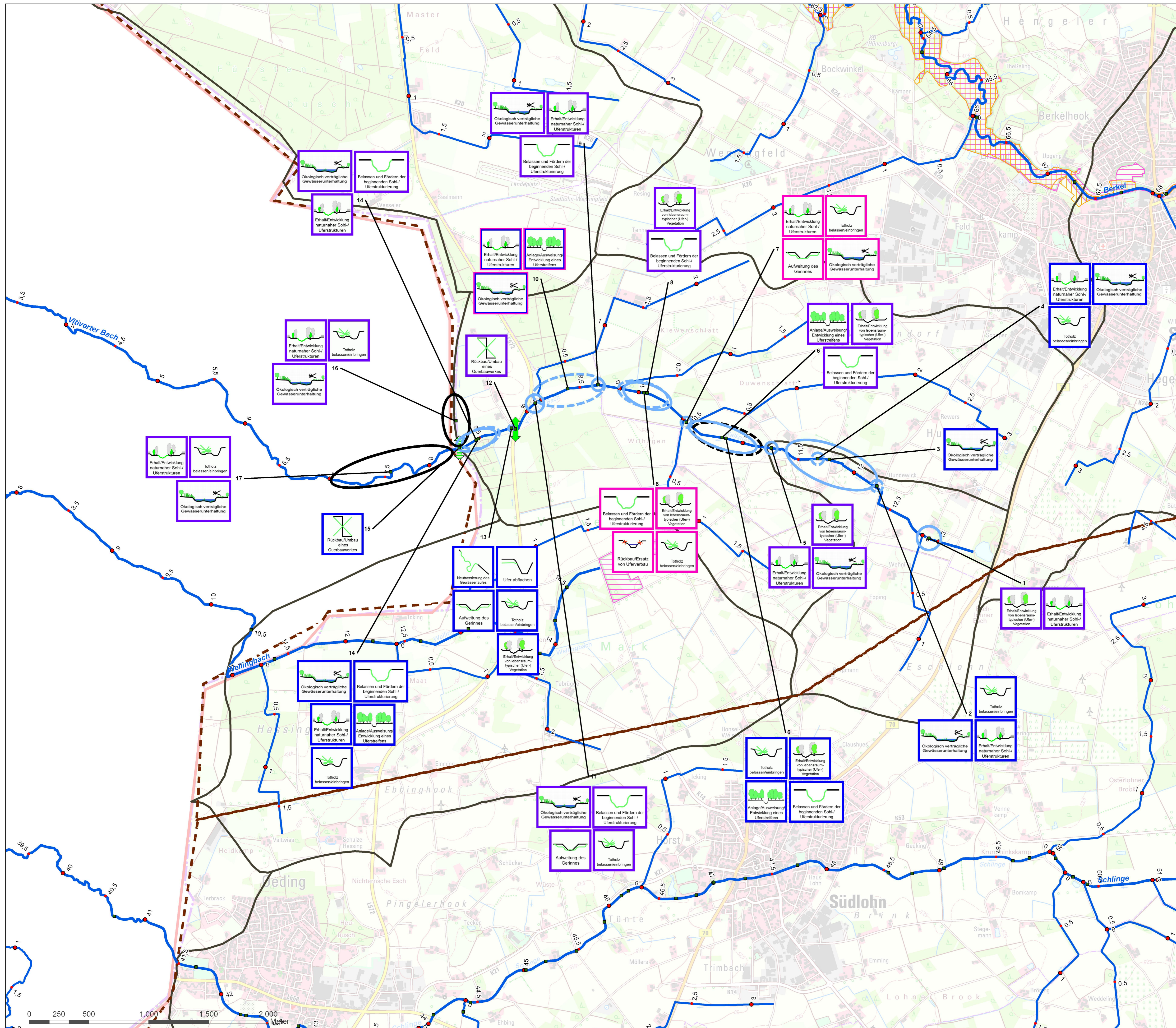


# Umsetzungsfahrplan Vitiverter Bach

Einzugsgebietsnummer: DE-NRW-9284822-11200 und DE-NRW-9284822-8303

## Legende

- Umsetzungszeitraum 2000-2009
- Umsetzungszeitraum 2010-2012
- Umsetzungszeitraum 2013-2018
- Umsetzungszeitraum 2019-2027
- vorhandener Strahlrumpfung
- vorhandener Trittstein
- geplanter Strahlrumpfung
- geplanter Trittstein
- ↑ Auf- und Abwärtspassierbares Querbauwerk
- ↓ geplante Herstellung der Auf- und Abwärtspassierbarkeit
- Basiseinzugsgebiete GSK3B
- Kooperationsgebietsgrenze
- Kreisgrenze
- EU-Vogelschutzgebiet
- FFH-Gebiet
- Naturschutzgebiete
- trockenfallender Gewässerabschnitt
- falscher Gewässerverlauf



Herausgeber:  
 Kreis Borken Fachbereich Natur und Umwelt  
 Wasserwirtschaft  
 Burloer Str. 93, 46325 Borken  
 www.kreis-borken.de | j.nollmeyer@kreis-borken.de

Kartografie/Gestaltung:  
 Kreis Borken Fachbereich Geoinformation und Liegenschaftskataster  
 Geodatenmanagement  
 Burloer Str. 93, 46325 Borken  
 www.kreis-borken.de | gdm@kreis-borken.de

Erstellt im März 2012  
 1:15.000  
 © Geobasisdaten (2012):  
 Kreis Borken, Fachbereich Geoinformation und Liegenschaftskataster  
 Bezirksregierung Köln/GEobasis.nrw