



Radschnellweg Westliches Münsterland

REGIOVELO



Fahrradforum am 08.11.2016



Gliederung:

- 1. Grobüberblick und Meilensteine der Projektentwicklung**
- 2. Zentrale Ergebnisse der vertiefenden Machbarkeitsstudie**
- 3. Ausblick**



Vorbemerkungen

Was sind Radschnellwege...?

Radschnellwege sind **hochwertige, direktgeführte und leistungsstarke Verbindungen** sowohl zwischen Kommunen (regional) als auch in städtischen Räumen (kommunal).

Radschnellwege bieten kommunal und regional die **Chance neue Reichweiten, neue Räume und neue Zielgruppen** für den Radverkehr zu erschließen.

Sie sind zukunftsfähig, weil...

- verkehrssicher
- generationengerecht
- Gesundheit und Fitness fördernd
- umwelt- und klimaverträglich
- Naherholung
- Erlebnisangebot
- Infrastrukturelle Qualitätssteigerung
- Standortmarketing und -förderung

Kriterien für Radschnellwege:

- Wünschenswerte Mindestlänge von 5 Kilometern
- Weitestgehende Bevorrechtigung, planfreie Führung, „grüne Welle“
- Trennung zwischen Rad- und Fußverkehr
- Steigungsarm
- Wegweisung
- Innerorts Beleuchtung (außerorts wünschenswert)
- Regelmäßige(r) Reinigung und Winterdienst
- Freihalten von Einbauten (Ausnahme Querungshilfen für den Fußverkehr)
- Service, z.B. Luftstationen, Rastplätze mit Abstellanlagen, punktuelle Überdachung als Regenschutz



Vorbemerkungen

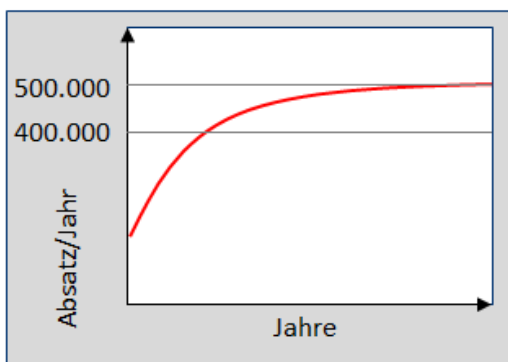
Was sind Radschnellwege...?

Potenziale im Einzugsbereich

- Berufspendler (E-Biker)
- Ausbildungspendler
- E-Gütertransport
- ÖPNV (Ergänzung und Zubringer)
- Tourismus
- Freizeit
- Sport (Gesundheit)

Autopendler:

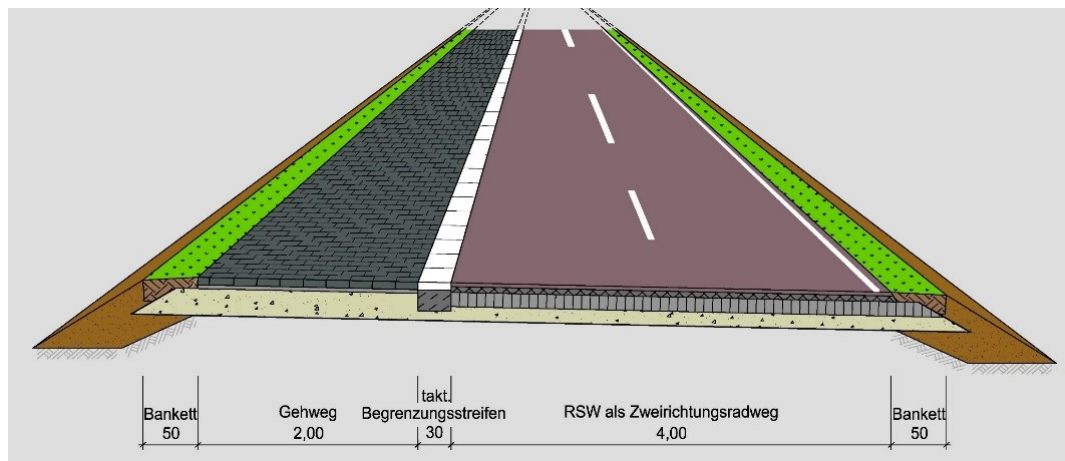
- 30 Mio. Pendler nutzen täglich das Auto, obwohl gut die Hälfte der Wege weniger als 10 km betragen
- Gemessen am Maßstab „Zeit“ sind es knapp 49% die für den Hinweg zur Arbeit lediglich 10-30 Minuten brauchen
- Theoretisch können 15 Millionen Pendler auf E-Mobilität und Räder umsteigen



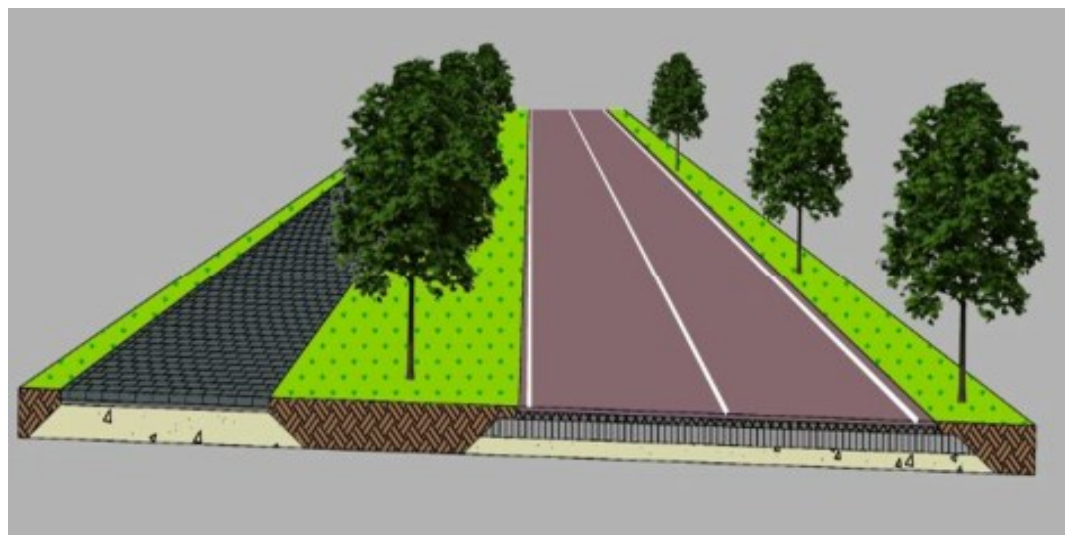
**„Radschnellwege
als Antwort auf
neue Art der
Radmobilität“**



Trassierung - Straßenquerschnitt



Regelquerschnitt Radschnellweg



Querschnitt Radschnellweg, Allee in Rhede



Projektträger:

Städte Isselburg, Bocholt, Rhede, Borken, Velen, *Gescher, Coesfeld*
Kreise Borken und Coesfeld

Projektkoordination:

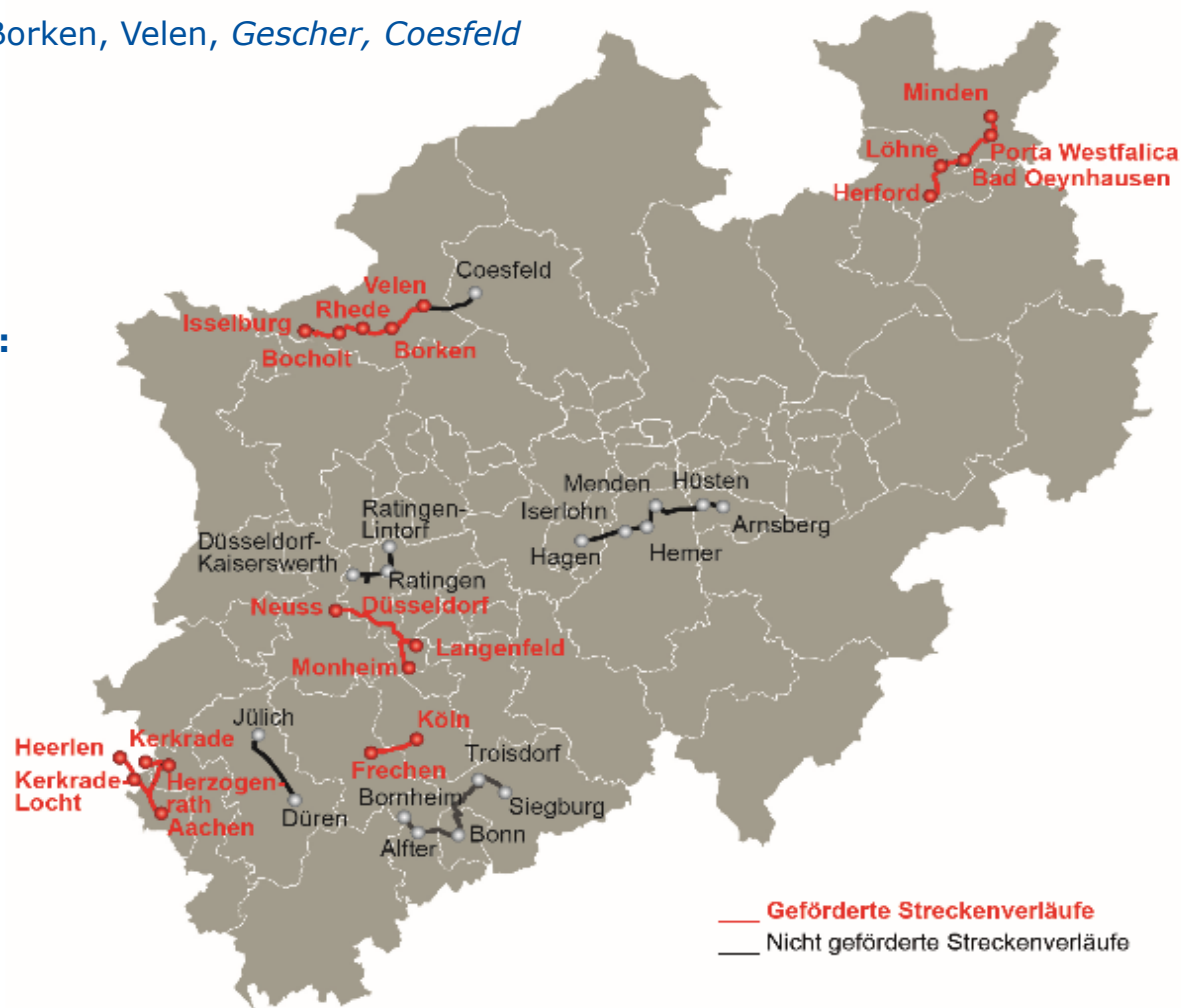
Kreis Borken

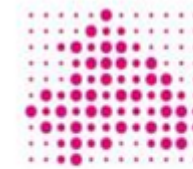
Begleitung und Kommunikation:

Regionale 2016 Agentur

Trassenlänge:

45 km (bzw. 60 km bis Coesfeld)





REGIOVELO – Radschnellweg Westliches Münsterland



Meilensteine

November 2012
„C“-Status, Initiative
der Städte Isselburg,
Bocholt und Rhede

November 2013
„B“-Status und
Prämierung im
Landeswettbewerb



Herbst 2015
Abschluss Vertiefende
Machbarkeitsstudie
(Vor-/Entwurfsplanung)



ab Mitte 2016
Ausführungsplanung
1. Abschnitt Bocholt-Rhede
und „A“-Status



Mitte 2013
Abschluss der ersten
Machbarkeitsstudie
und Teilnahme am
„Landeswettbewerb
Radschnellwege“

bis Mitte 2014
kommunalpolitische und
öffentliche Beteiligung, Vergabe



Nov/Dez 2015
kommunalpolitische und öffentliche
Beteiligung zur Ausführungsplanung





Exkursionen in NL, RS 1 in 2013, 2015 und 2016





ZukunftsLANDpartie in Bocholt am 18.09.2016





Vertiefende Machbarkeitsstudie „RegioVelo“

Arbeitsgemeinschaft und Aufgabenverteilung Auftragnehmer

Franz Fischer Ing.-Büro

Objektplanung Verkehrsanlagen:
Straßenplanung
Ingenieurbauwerke
Kommunikationskonzept



PTV Transport Consult

Verkehrsplanung:
Potenzialanalyse
Verkehrswirtschaft:
Nutzen-Kosten-Analyse
Kommunikationskonzept



Ingolf Hahn

Umwelt- und Landschafts-
Planung:
Umwelt- und
Naturschutzbelange



Goudappel Coffeng

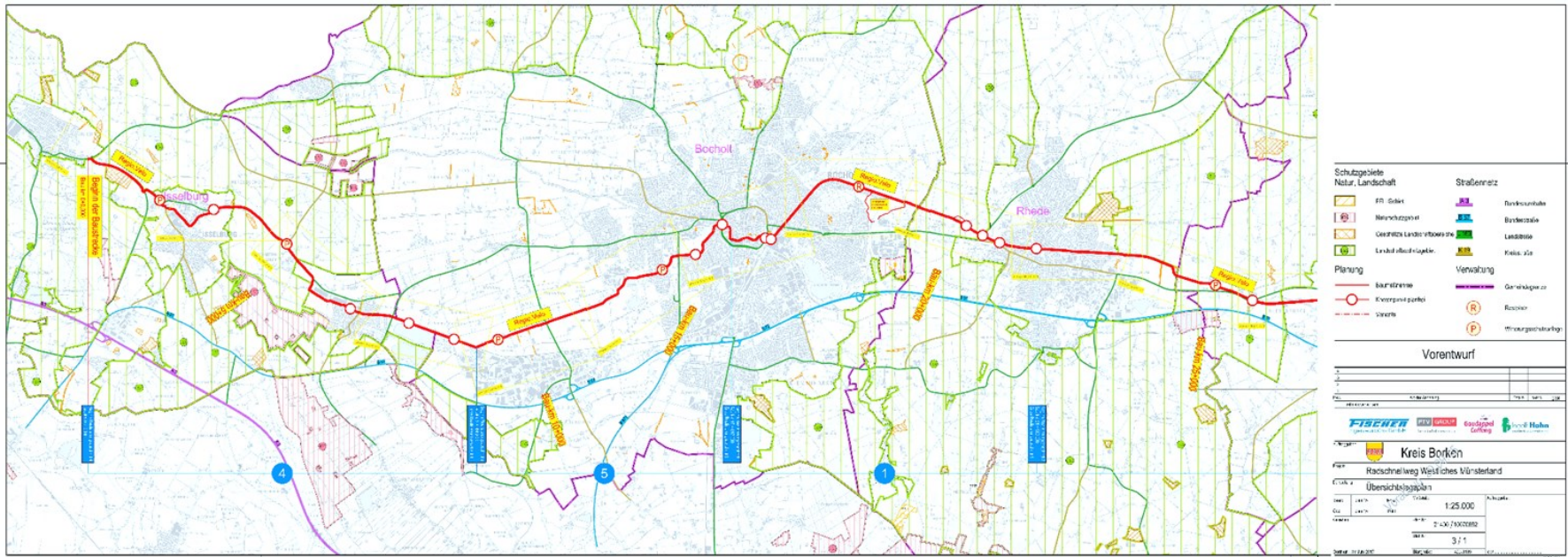
Beratung Verkehrsplanung
Beratung Entwurfsplanung





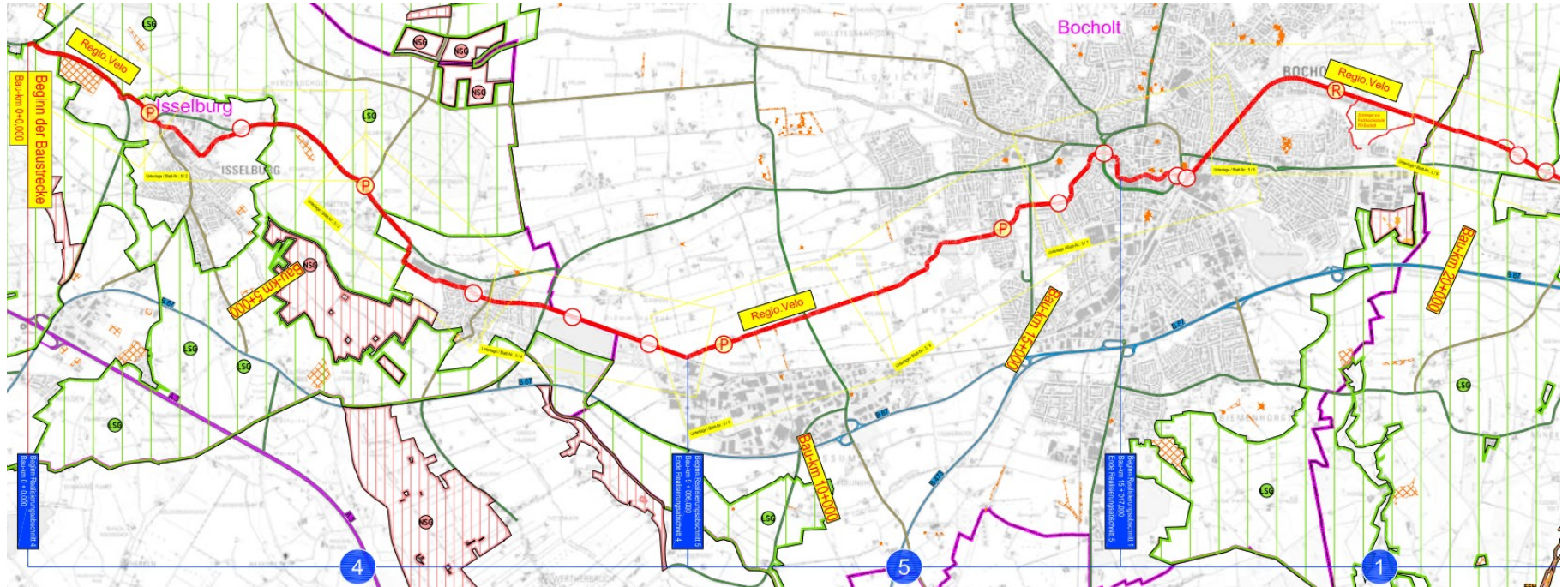
Vertiefende Machbarkeitsstudie „RegioVelo“

Trassierung - Überblick





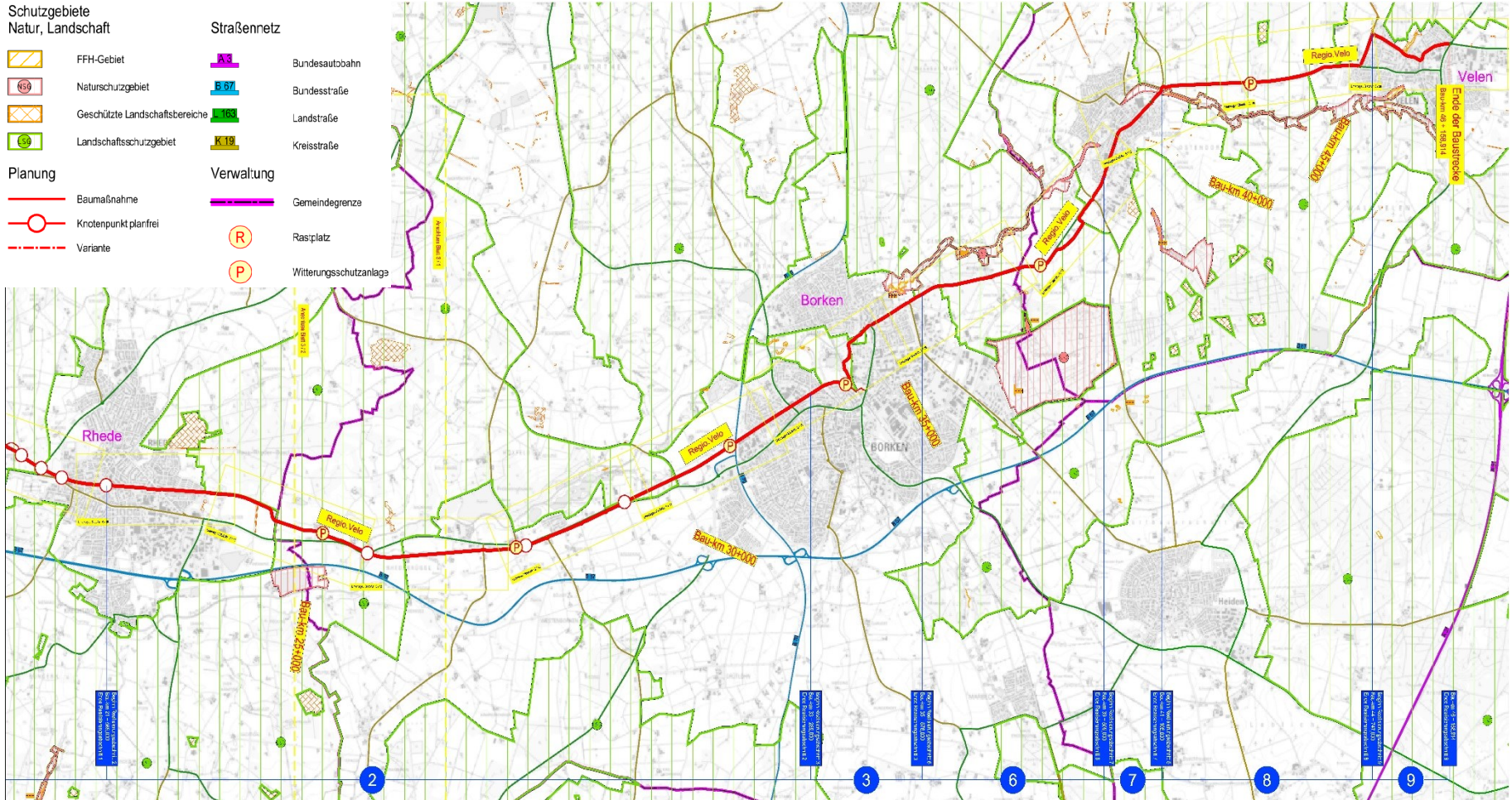
Übersichtslageplan, Blatt 1 mit Darstellung der Realisierungsabschnitte



- | Schutzgebiete
Natur, Landschaft | | Straßennetz | |
|------------------------------------|--------------------------------|-------------------|------------------------|
| | FFH-Gebiet | | Bundesautobahn |
| | Naturschutzgebiet | | Bundesstraße |
| | Geschützte Landschaftsbereiche | | Landstraße |
| | Landschaftsschutzgebiet | | Kreisstraße |
| Planung | | Verwaltung | |
| | Baumaßnahme | | Gemeindegrenze |
| | Knotenpunkt planfrei | | Rastplatz |
| | Variante | | Witterungsschutzanlage |



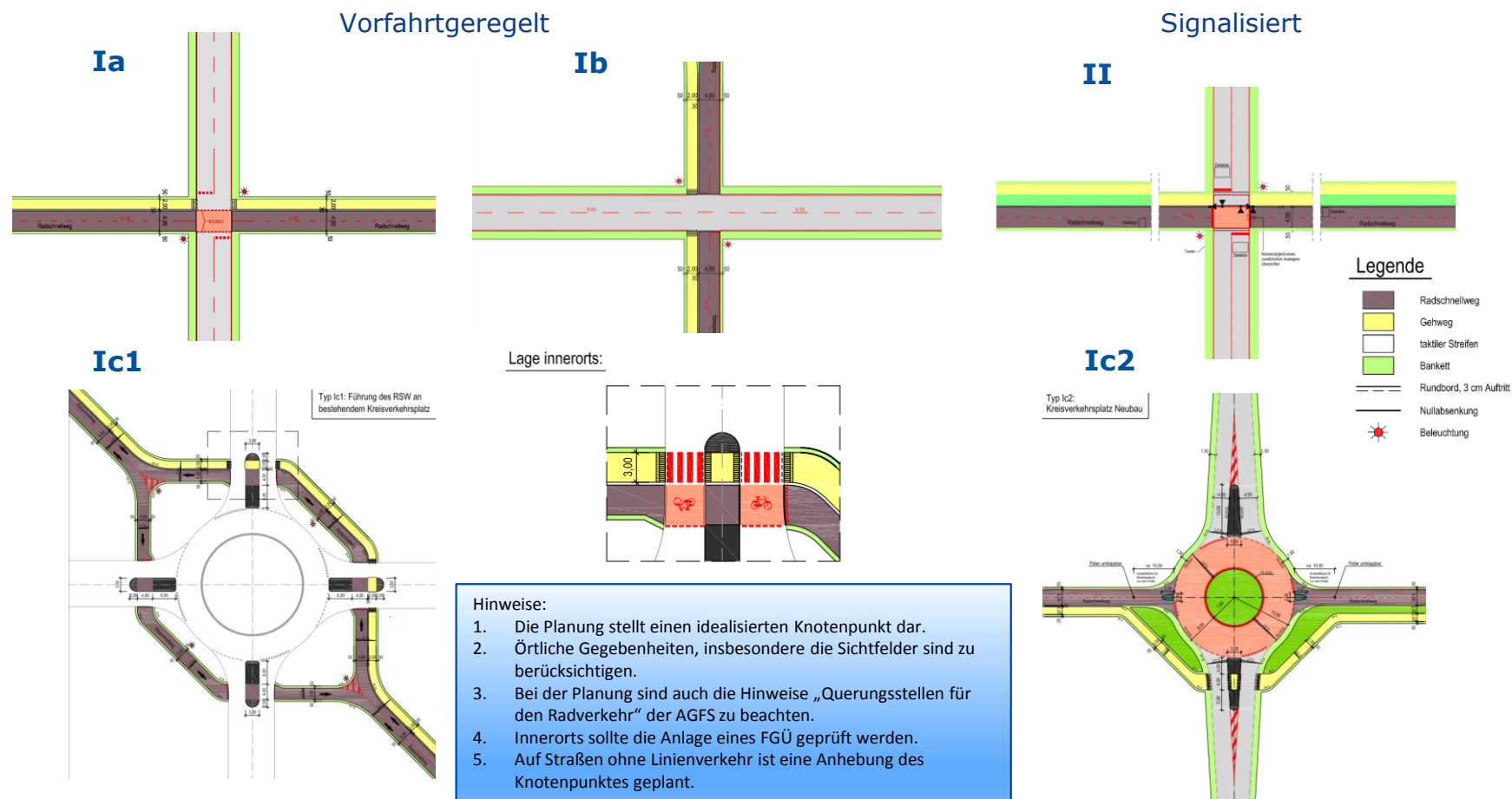
Übersichtslageplan, Blatt 2 mit Darstellung der Realisierungsabschnitte





Vertiefende Machbarkeitsstudie „RegioVelo“

Knotenpunktstypen





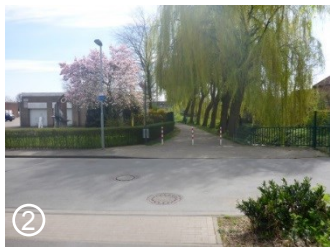
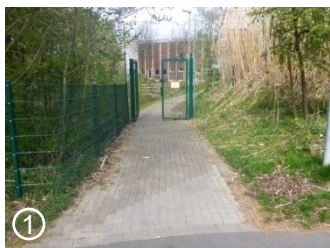
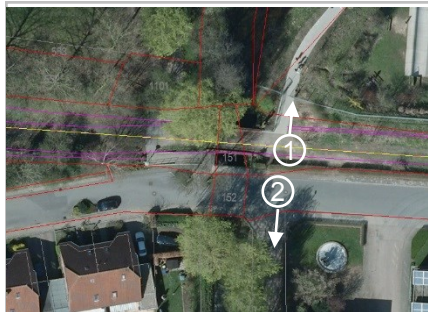
Beispiele: Planung Rhede





Beispiele: Planung Rhede





Überführung Rheder Bach

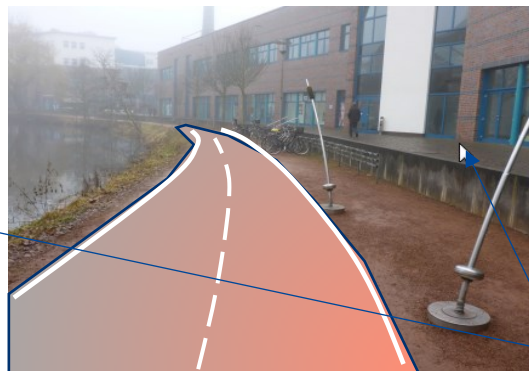
Abschnitt Rheder Bach - Münsterstraße





Beispiele: Realisierungsabschnitt 1

Bocholt Rathaus bis Kubaai

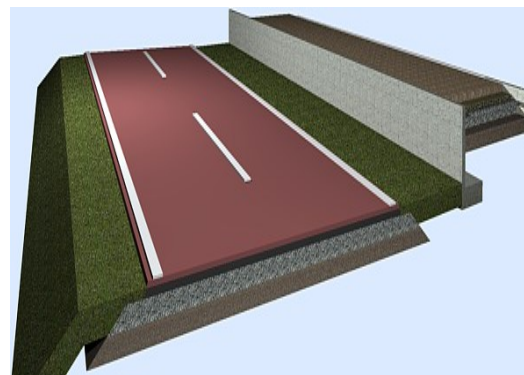


- Führung des Radverkehrs entlang der Aa (s. Bilder)

Vorhaben

Probleme

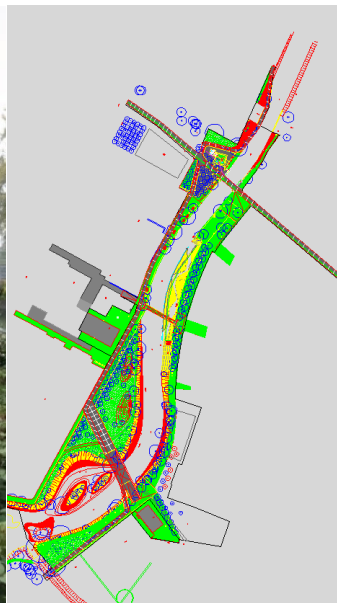
- Führung des Fußgängerverkehrs





Beispiele: Realisierungsabschnitt 1

Integration Kubaai



Vorhaben

- Integrierung der Planung KuBAaI als Verknüpfung von auszubauender Aa-Promenade und dem Verlauf der alten Eisenbahntrasse

Unterführung der Meckenemstraße nach dem Vorbild KuBAaI

[Quelle: Skizze Stadt Bocholt]



Beispiele: Realisierungsabschnitt 1

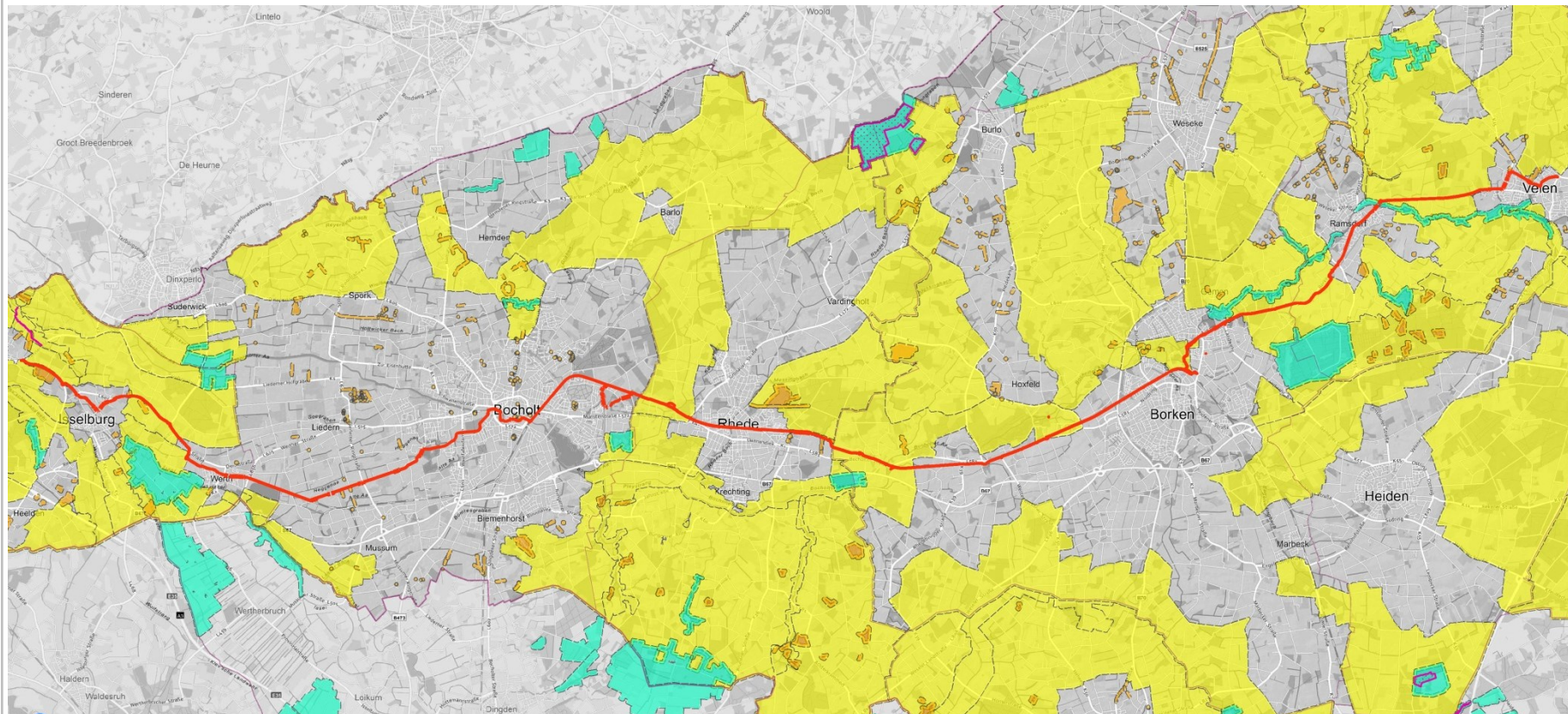
Verkehrstechnische Fragestellungen in Bocholt: Knotenpunkt Münsterstraße/Rheder Straße









Vertiefende Machbarkeitsstudie „RegioVelo“

Umwelt- und Artenschutzbelange – Schutzgebiete

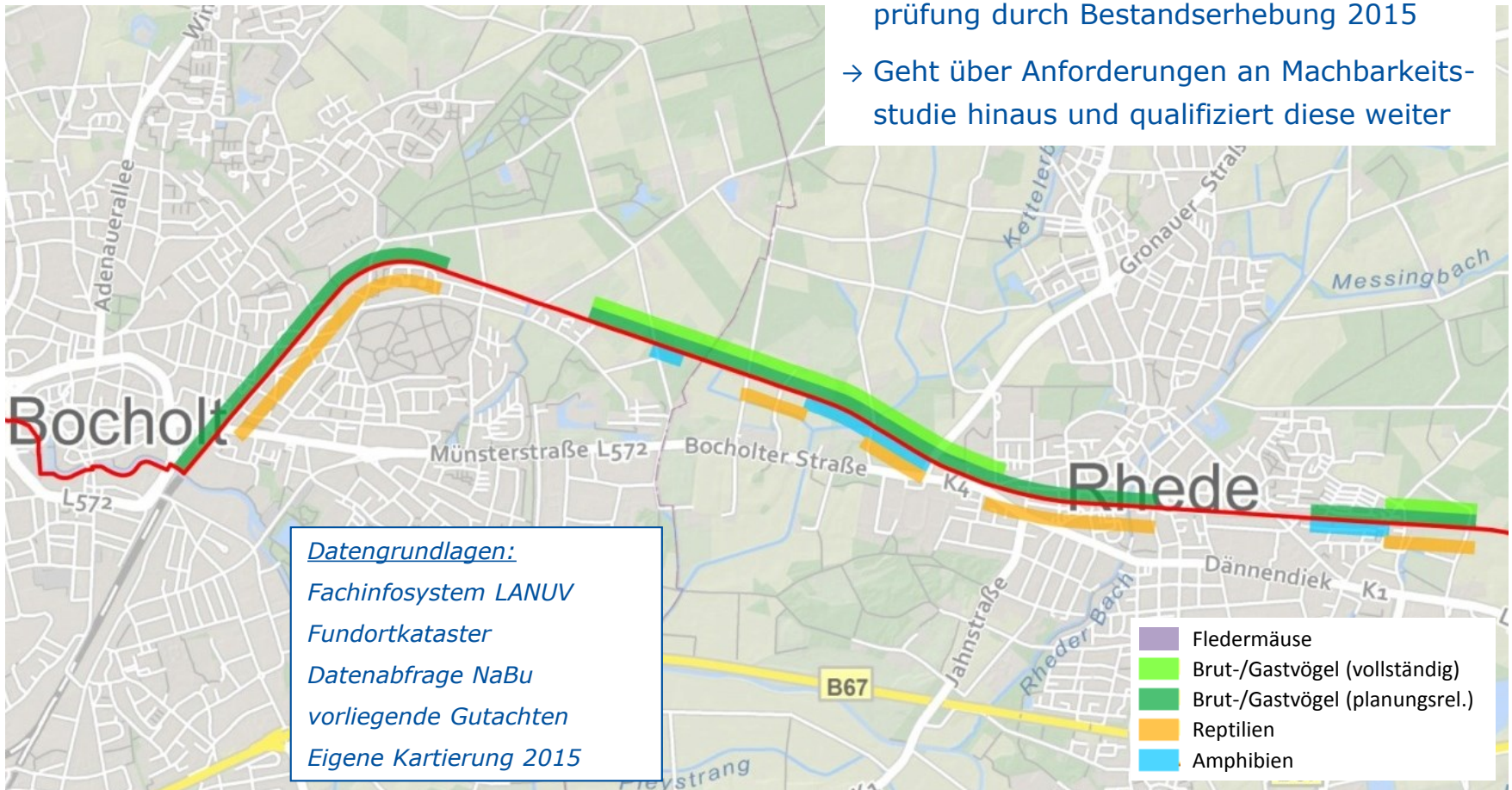


-  Naturschutzgebiet
-  Geschützter Landschaftsbestandteil
-  Landschaftschutzgebiet
-  FFH-Gebiet



Umwelt- und Artenschutzbelange: Artenschutz

- Gute Datengrundlage für Artenschutzprüfung durch Bestandserhebung 2015
- Geht über Anforderungen an Machbarkeitsstudie hinaus und qualifiziert diese weiter





Umwelt- und Artenschutzbelange: Beispiel Alternative Trassenführung

- Die projektierte Trasse des Radschnellwegs ist artenschutzrechtlich als verträglich zu beurteilen (bei fledermausfreundlichem Beleuchtungskonzept).
- 95 % der Streckenlänge von rd. 46 km sind nicht konflikträchtig oder führen bei Realisierung geeigneter Schutz- und Vermeidungsmaßnahmen nicht zur Auslösung artenschutzrechtlicher Tatbestände.
- Auf der verbleibenden Strecke können durch kleinräumige Anpassungen des Trassenverlaufs artenschutzrechtliche Konflikte verhindert werden.
- Die Durchgängigkeit und Attraktivität der Radschnellwegeverbindung wird dadurch nicht gemindert.



Trassenführung Geschützer
Landschaftsbestandteil
2.4.3 östlich von Rhede



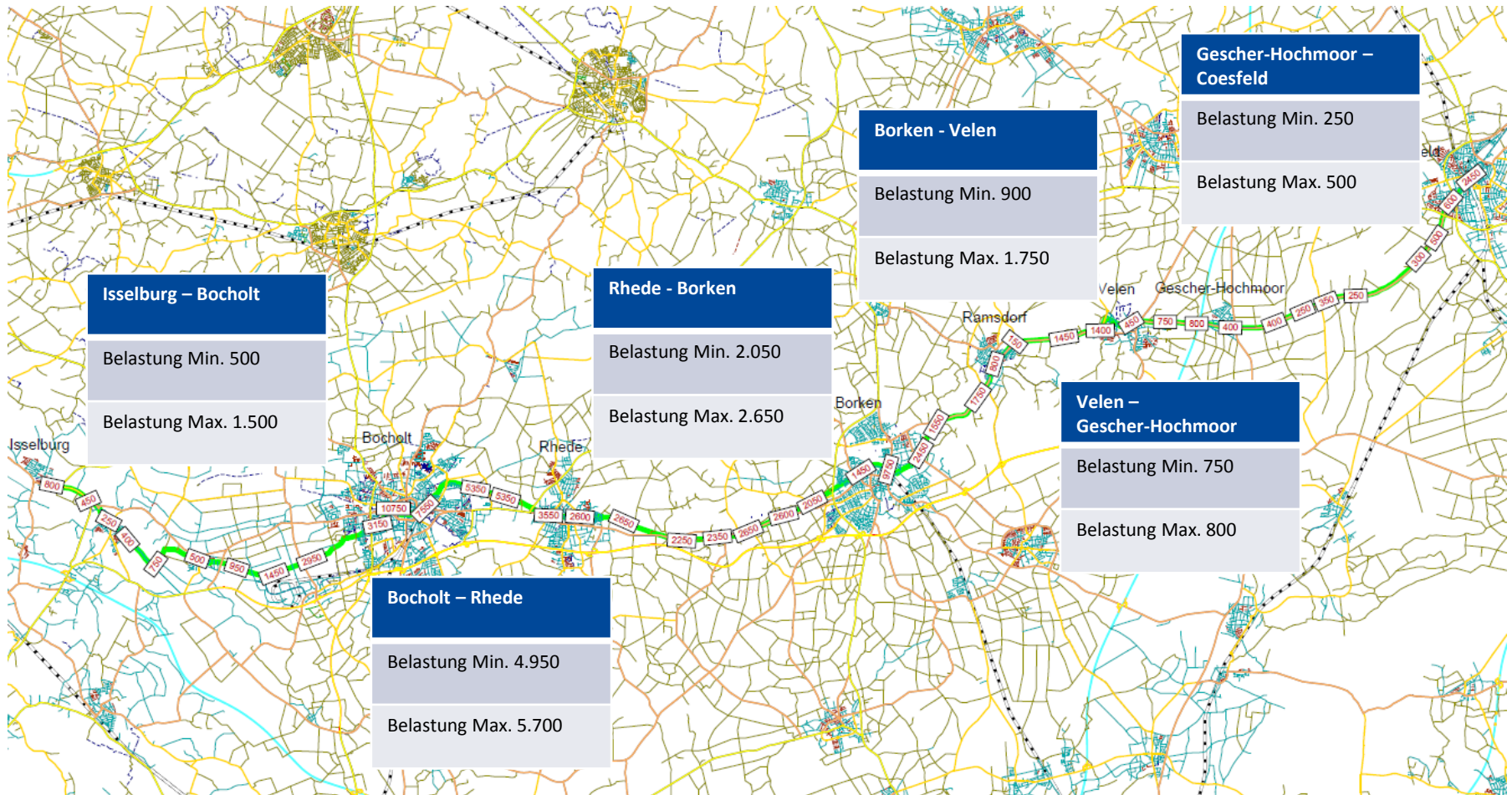
Nutzen des RegioVelo

Ermittlung der Potenziale



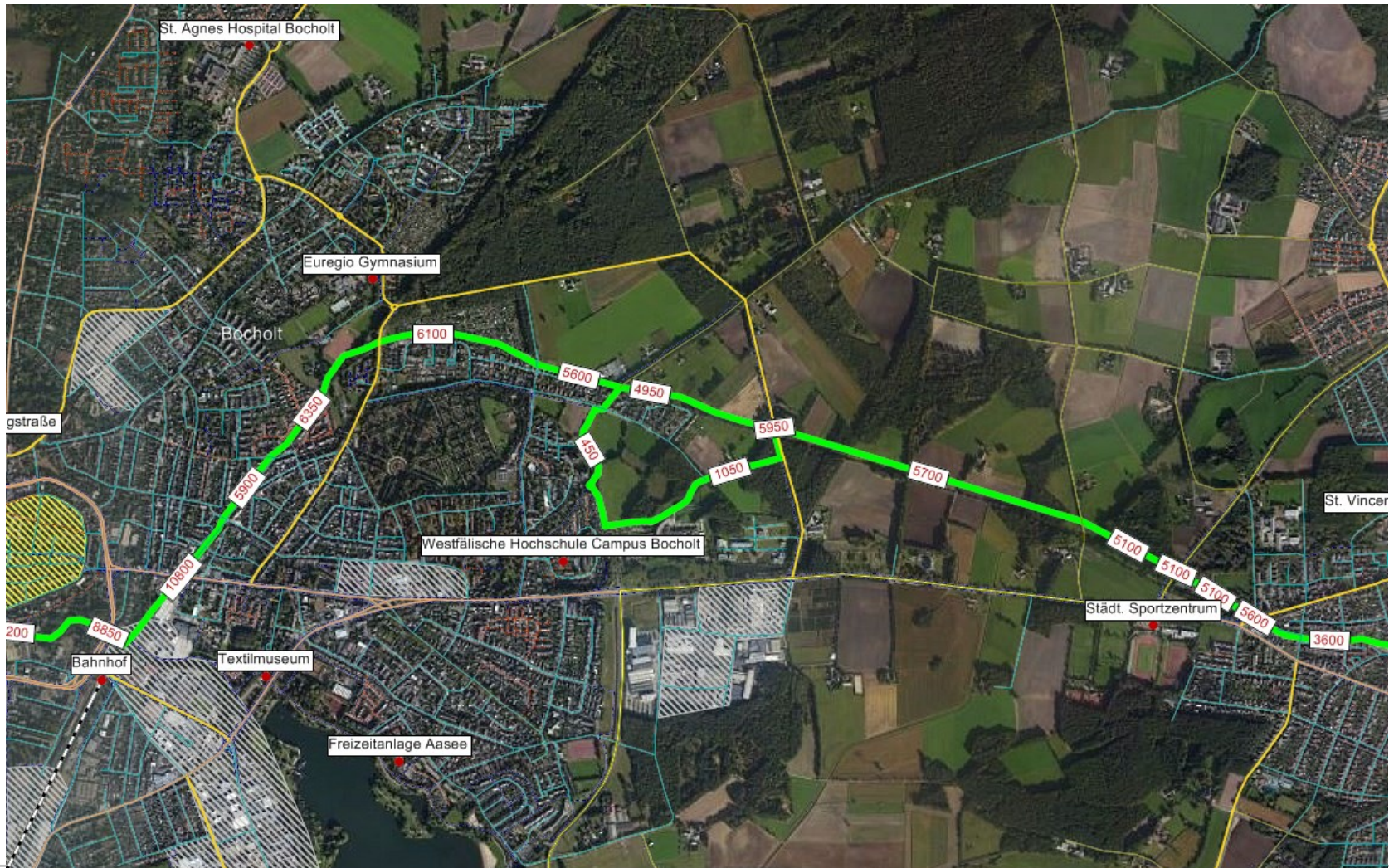


Prognostizierte Belastungen nach Streckenabschnitten





Potenzialanalyse





Nutzen des RegioVelo

Zahlen, Daten, Fakten

Kenngröße	Isselburg – Velen	Isselburg - Coesfeld
Radfahrten pro Tag auf dem Radschnellweg	60.800 Fahrten/Tag	65.000 Fahrten/Tag
Fahrradkilometer pro Tag auf dem RSW	288.000 Rad-km/Tag	308.000 Rad-km/Tag
durchschnittl. Fahrtweite auf dem RSW	4,7 km	
neues Radverkehrsaufkommen durch Wechsler MIV	13.100 Fahrten/Tag	15.700 Fahrten/Tag
eingesparte Pkw-km / Tag	98.700 Pkw-km/Tag	120.900 Pkw-km/Tag
eingesparte Pkw-km / Jahr	22,96 Mio. Pkw-km/Jahr	28,11 Mio. Pkw-km/Jahr
eingesparte CO ₂ -Emissionen / Jahr	5.992 t/Jahr	7.338 t/Jahr
Kosten brutto (inkl. Grunderwerb)	42,01 Mio. EUR	



Nutzen-Kosten-Faktor und Sensitivitätsbetrachtung

Nutzen-Kosten-Verhältnis Isselburg – Velen	Nutzen-Kosten-Verhältnis Isselburg – Coesfeld
4,05	3,93

Beschreibung der Eingangsdatenänderung	Ergebnis NKV
Die Anzahl der vom Pkw auf das Rad wechselnden Verkehrsteilnehmer und damit die eingesparten Pkw-km halbieren sich	1,74
Die Senkung der allgemeinen Krankheitskosten basiert auf den Annahmen der Nutzen-Kosten-Analyse des RS1, in dem erhöhte Kosteneinsparungen im Gesundheitswesen erwartet werden (Monetarisierung mit 0,25€/km)	4,90
Bei der Betrachtung der Krankheitskosten wird davon ausgegangen, dass nicht 80% der Radfahrer vollständig auf das Rad umsteigen sondern lediglich 40%	3,49
Eingesparte CO ₂ -Emissionen werden mit 100€ pro Tonne statt mit 231€ pro Tonne bewertet.	3,61



Realisierungsabschnitte

Abschnittsnr./ Reihenfolge	Abschnitt		Abschnittslänge [km]	Anzahl Bauwerke [St.]	Prognosebelastung [Fahrten/Tag]	Baukosten gemäß Kostenschätzung [Mio. €]	Kosten/km
	von	nach					
1	Bocholt Rathaus (Rossendale Promenade)	Rhede, Rheder Bach	6,572	5	11650 - 4.750	8,657	1.317
2	Rhede-Rheder Bach	Borken, Nordesch	11,7	4	3.550-1.800	11,296	965
3	Borken, Nordesch	Borken, Sportplatz/ Landwehr (K57)	2,589	1	450-1.400	2,897	1.119
4	Anholt, Baubeginn	Bocholt Mussumer Höfgraben	9,096	5	450-1.450	5,602	616
5	Bocholt Mussumer Höfgraben	Bocholt Rathaus (Rossendale Promenade)	5,921	2	11650 -2.950	4,425	747
6	Borken, Sportplatz/ Landwehr (K57)	Ramsdorf, nach KP K 55n	3,631	0	800-1750	2,306	635
7	Ortslage Ramsdorf	Kreisverkehr Tennisplatz	1,596	0	1400	4,373	2.740
8	Ramsdorf, KV Tennisplatz	Velen, Bahnhofsallee	3,642	0	1.450-1.650	1,116	306
9	Velen, Bahnhofsallee	Velen Ortsmitte (KV L608/ L581)	1,411	0	1400	1,334	945



Kostenermittlung

	Isselburg	Bocholt	Rhede	Borken	Velen	Gesamt
Grunderwerb*	694 T€	2.109 T€	1.228 T€	2.771 T€	587 T€	7.388 T€
Baukosten	3.088 T€	5.778 T€	3.412 T€	7.654 T€	4.940 T€	24.872 T€
Baustelleneinrichtung	154 T€	289 T€	171 T€	383 T€	247 T€	1.244 T€
Planungskosten (12%)	371 T€	693 T€	409 T€	918 T€	593 T€	2.984 T€
Summe netto	4.307 T€	8.869 T€	5.220 T€	11.726 T€	6.366 T€	36.488 T€
Summe Brutto	4.993 T€	10.154 T€	5.978 T€	13.427 T€	7.465 T€	42.017 T€

Gesamtkosten entsprechen Kosten in Höhe von 910 €/m Radschnellweg RegioVelo.

* In den Gesamtkosten von 7,39 Mio. € für Grunderwerb sind rd. 5 Mio. € öffentliche Flächen enthalten.



Zusammenfassung:

- Vorläufige Trassierung der Strecke ✓
- Vorprüfungen der Umweltbelange ✓
- Potenziale ✓
- Kosten sowie Nutzen-Kosten-Analyse ✓
- Prioritätenreihung mit Teilabschnitten ✓
- Generelle Machbarkeit ist gegeben ✓
- für die nächste Planungsstufe (vertiefte Entwurfsplanung/Genehmigungs-/Ausführungsplanung) wurden die maßgeblichen Ergebnisse und Grundlagen erarbeitet ✓

Ausblick:

- vertiefende Planungen für den ersten Abschnitt Bocholt-Rhede bis voraussichtlich Spätsommer 2017
- enge Einbindung des Landesbetriebs Straßenbau
- Kommunikation fortan „**RS 2**“





Radschnellweg Westliches Münsterland „REGIOVELO“



Herzlichen Dank für Ihre Aufmerksamkeit.