

Lebensstätten geschützter Tiere an Gebäuden: Wo lebt wer am Haus?

Schwerpunkt Fledermäuse

Frauke Meier Echolot GbR



Kann die Eignung/Nutzung eines Gebäudes als Lebensstätte geschützter Arten anhand bestimmter Kriterien vom Schreibtisch aus pauschal ausgeschlossen werden?

- Gebäudenutzung? (z.B. Wohnhaus, Schule, Parkhaus, Hofstelle, Industriehalle, Schießanlage)
- Alter des Gebäudes? (z.B. Neubau, 80erjahre-Bau, historisches Gebäude)
- Lage des Gebäudes im Raum? (z.B. Siedlung, Außenbereich, Wald, Straßennähe)
- „Vorbelastungen“? (z.B. Licht, Lärm)
- Bausubstanz? (z.B. Holz, Sandstein, Vermauerung, Stahlbeton, Verkleidungen, Fachwerk)
- klimatische Bedingungen? (z.B. starke Aufheizung/Auskühlung, Zugluft)

**In der Regel nein - mindestens Ortsbesichtigung notwendig –
aber, erste wichtige Hinweise auf mögliches Artenspektrum und Lebensstätten-Potenzial**

Artenschutz am Gebäude - 29.10.2020

Schlösser, Burgen, Herrenhäuser, alte Kirchen



Artenschutz am Gebäude - 29.10.2020

Die landwirtschaftliche Hofstelle - leicht



Artenschutz am Gebäude - 29.10.2020

Die landwirtschaftliche Hofstelle - schwer



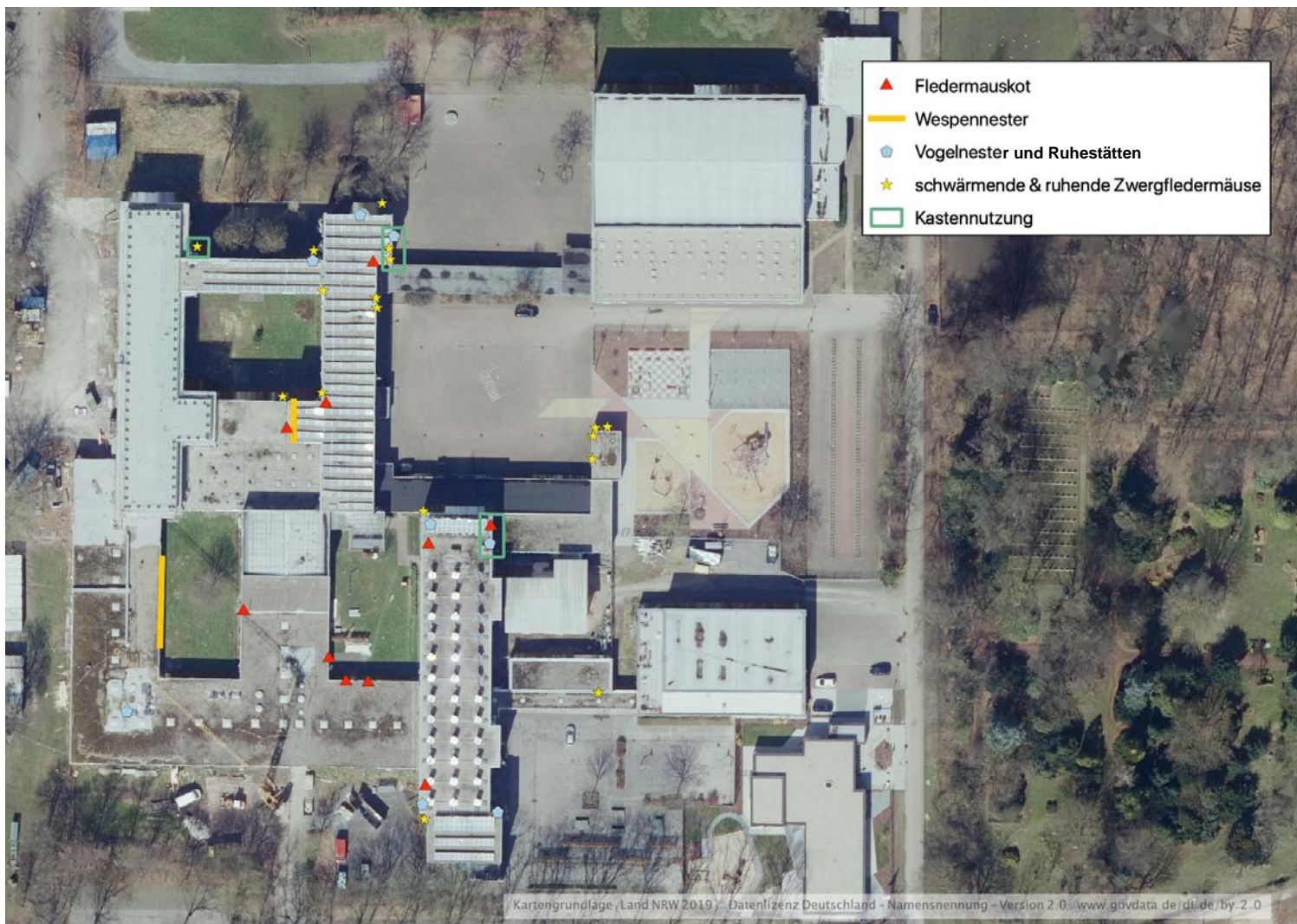
Artenschutz am Gebäude - 29.10.2020

Das Wohngebäude



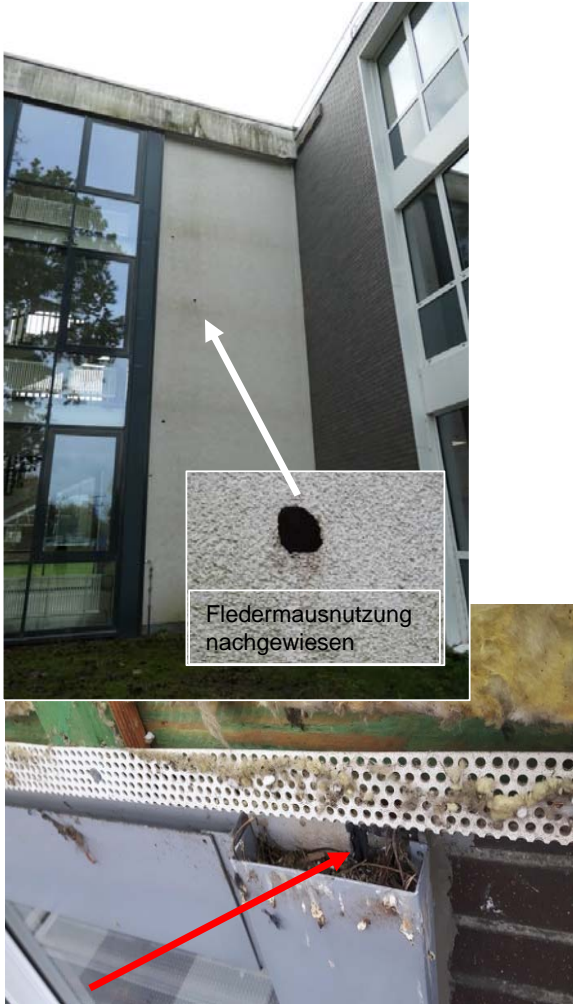
Artenschutz am Gebäude - 29.10.2020

Lebensstätten von Tieren an einem Schulzentrum



Artenschutz am Gebäude - 29.10.2020

Schulzentrum - Vogelfauna



Artenschutz am Gebäude - 29.10.2020

Schulzentrum - Fledermäuse



Artenschutz am Gebäude - 29.10.2020

Das Parkhaus



Artenschutz am Gebäude - 29.10.2020

Gebäudekomplexe: z.B. Kasernen



Artenschutz am Gebäude - 29.10.2020

Industriehallen, Wirtschaftshöfe, Garagen



Lebensstätten geschützter Tiere an Gebäuden: Wo lebt wer wann am Haus?

Schwerpunkt Fledermäuse

Frauke Meier Echolot GbR



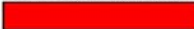
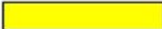



Artenschutz am Gebäude - 29.10.2020

Vogelart	Januar	Februar	März	April	Mai	Juni	Juli	August	September	Oktober	November	Dezember
planungsrelevant												
Weißstorch												
Flussregenpfeifer												
Kiebitz												
Feldsperling												
Steinkauz												
Schleiereule												
Turmfalke												
Wanderfalke												
Waldkauz												
Uhu												
Mehlschwalbe												
Rauchschwalbe												
Gartenrotschwanz												
nicht planungsrelevant												
Amsel												
Austernfischer												
Ringeltaube												
Straßentaube												
Türkentaube												
Mauersegler												
Bachstelze												
Gebirgsstelze												
Wasseramsel												
Zaunkönig												
Star												
Rotkehlchen												
Hausrotschwanz												
Grauschnäpper												
(Blaumeise)												
(Kohlmeise)												
Hausperling												
Dohle												

• Wer?

• Wann?

Legende: Gebäudenutzung Avifauna

	Hauptbrutzeiten		Schlafplätze/Tageseinstände
	Übergang Brutzeiten		Aufenthalt in/an Gebäuden unwahrscheinlich
	gelegentlich Brut in/an Gebäuden		

Artenschutz am Gebäude - 29.10.2020



Fledermausart	Januar	Februar	März	April	Mai	Juni	Juli	August	September	Oktober	November	Dezember
Zwergfledermaus	Red	Red	Red	Red	Red	Red	Red	Red	Red	Red	Red	Red
Rauhautfledermaus	Yellow	Yellow	Yellow	Yellow	Yellow	Yellow	Yellow	Yellow	Yellow	Yellow	Yellow	Yellow
Mückenfledermaus	Red	Red	Red	Red	Red	Red	Red	Red	Red	Red	Red	Red
Breitflügelfledermaus	Red	Red	Red	Red	Red	Red	Red	Red	Red	Red	Red	Red
Nordfledermaus	Yellow	Yellow	Yellow	Red	Red	Red	Red	Red	Red	Yellow	Yellow	Yellow
Großer Abendsegler	Yellow	Yellow	Yellow	Yellow	Yellow	Yellow	Yellow	Yellow	Yellow	Yellow	Yellow	Yellow
Kleinabendsegler	White	White	White	White	Yellow	Yellow	Yellow	Yellow	Yellow	Yellow	White	White
Großes Mausohr	Yellow	Yellow	Yellow	Red	Red	Red	Red	Red	Red	Yellow	Yellow	Yellow
Wasserfledermaus	White	White	Yellow	Yellow	Yellow	Yellow	Yellow	Yellow	Yellow	Yellow	White	White
Teichfledermaus	White	White	Red	Red	Red	Red	Red	Red	Red	Red	White	White
Bechsteinfledermaus	White	White	White	Yellow	Yellow	Yellow	Yellow	Yellow	Yellow	Yellow	White	White
Fransenfledermaus	Yellow	Yellow	Red	Red	Red	Red	Red	Red	Red	Red	Red	Yellow
Wimperfledermaus	White	White	White	Red	Red	Red	Red	Red	Red	Red	White	White
Große Bartfledermaus	White	White	White	Red	Red	Red	Red	Red	Red	Red	White	White
Kleine Bartfledermaus	White	White	White	Red	Red	Red	Red	Red	Red	Red	White	White
Braunes Langohr	Yellow	Yellow	Yellow	Red	Red	Red	Red	Red	Red	Red	Yellow	Yellow
Graues Langohr	Red	Red	Red	Red	Red	Red	Red	Red	Red	Red	Red	Red
Mopsfledermaus	Yellow	Yellow	Yellow	Yellow	Yellow	Yellow	Yellow	Yellow	Yellow	Yellow	Yellow	Yellow
Zweifarbflödermaus	Red	Red	Red	Red	Red	Red	Red	Red	Red	Red	Red	Red

Legende: Quartiernutzung Gebäude

	wahrscheinlich
	möglich
	unwahrscheinlich

• Wer?

• Wann?

Artenschutz am Gebäude - 29.10.2020

Wo bekomme ich Fachinformationen? (Auswahl)

- intensives und regelmäßiges Studium der Fachliteratur, Austausch mit Kolleg*innen, Teilnahme an Veranstaltungen z.B. der Verbände oder der NUA NRW
- Im Feld: intensives Beobachten und Erfahrungen sammeln
- <https://artenschutz.naturschutzinformationen.nrw.de/artenschutz/de>

Beispiele für Internetseiten mit Broschüren-Download:

- <https://www.biostation-dueren.de/files/bs-dn-fledermaus-kreis-dueren-2018-web.pdf>
- http://www.artenschutz-am-haus.de/media/broschuere_artenschutz_am_haus.pdf
- http://region-hannover.bund.net/fileadmin/bundgruppen/bcmshannover/Schutz_Gebaeude_bewohn_Arten_Projekt/Broschuere_2011_Druckvorlage_Homepage.pdf
- <https://berlin.nabu.de/Downloads/Pdf/dbu-brosch1.pdf>
- https://www.bund-nrw.de/fileadmin/nrw/dokumente/Naturschutz/2015_10_BUNDhintergrund_Spatz_und_Co_web.pdf
- <https://www.bund-nrw.de/themen/alle-tiere-pflanzen/artenschutz-an-gebaeuden/welche-arten-sind-gebaeudebrueter/>
- <http://www.nw-ornithologen.de/index.php/aktivitaeten/arbeitsgruppen/ag-gebaeudebrueter>
- https://www.bfn.de/fileadmin/BfN/planung/siedlung/Dokumente/Gebaeudebruetende_Tierarten_2016_-_Positionspapier.pdf
- https://www.berlin.de/senuvk/natur_gruen/naturschutz/artenschutz/download/freiland/tiere_als_nachbarn.pdf
- <https://berlin.nabu.de/stadt-und-natur/lebensraum-haus/index.html>
- https://www.radolfzell.de/bausteine.net/f/13514/BUND_Artenschutz_bei_Gebaeudesanierungen.pdf?fd=2
- http://region-hannover.bund.net/fileadmin/bundgruppen/bcmshannover/Schutz_Gebaeude_bewohn_Arten_Projekt/Infoblaetter_Text/Grundsatzliche_Tipps.pdf
- <https://www.bund-bremen.net/stadtnatur/artenschutz-am-bau/artenschutz-beim-sanieren/>
- https://www.anl.bayern.de/publikationen/anliegen/doc/an39105hechenbichler_2017_artenschutz_an_gebaeuden.pdf

Ich bedanke mich herzlich bei den Kolleg*innen die mir ihre Fotos und Fallbeispiele für diesen Vortrag zur Verfügung gestellt haben. Eine alternative Verwendung von Fotos und Abbildungen aus diesem Vortrag ist nicht gestattet



**Danke
für Ihre Aufmerksamkeit
Noch Fragen?**

