

FSJ & BFD

mit dem Schwerpunkt Sonderpädagogik

Das Freiwillige Soziale Jahr (FSJ) und der Bundesfreiwilligendienst (BFD) sind soziale Bildungs- und Orientierungszeiten.

- ☞ Du erhältst ein Taschengeld und eine Verpflegungspauschale von insgesamt 488,- € (ab 01.08.2023).
- ☞ Selbstverständlich wirst du von erfahrenen Fachkräften begleitet.
- ☞ Neben dem praktischen Einsatz nimmst du an Seminaren zur persönlichen und beruflichen Entwicklung teil.
- ☞ In den Seminaren kannst du dich mit anderen austauschen und deine Erfahrungen reflektieren.
- ☞ Mit deinem Freiwilligenausweis erhältst du Ermäßigungen bei Bustickets oder Eintrittskarten.



Noch ein paar Tipps...

Beim Kreis Borken kannst du einen Freiwilligendienst an verschiedenen Einsatzorten machen.

Bei weiteren organisatorischen Fragen kannst du dich bei den Ansprechpartnern vor Ort melden.

Gerne ermöglichen wir dir auch einen unverbindlichen Hospitationstag!

Ansprechpersonen

Neumühlschule Borken:

Tel.: 02861-94320

Silke Nürnberg (Schulleiterin)
silke.nuernberg@i-neumuehlschule.de

Matthias Frericks (Freiwilligen-Koordinator)
matthias.frericks@i-neumuehlschule.de

Kindertagesstätte:

Roswitha Kölker-Kruechting
r.koelker-kruechting@kreis-borken.de
Tel.: 02861-943245

Kreis Borken:

Nina Wedding
n.wedding@kreis-borken.de
02861 681-2129

Christof Kleinwege
c.kleinwege@kreis-borken.de
02861 681-2128



(D)EIN GUTES
GEFÜHL, ETWAS
GUTES ZU TUN...!



☞ In der **Neumühlschule Borken**

☞ In der **Integrativen Kindertagesstätte in Borken**

FREIWILLIGENDIENST

im Kreis Borken

mit dem Schwerpunkt Sonderpädagogik

Neumühlschule Borken



- Die Neumühlschule ist eine Förderschule für Kinder und Jugendliche mit dem Schwerpunkt Geistige Entwicklung, die von ca. 150 Schülern im Alter von 6-25 Jahren besucht wird.
- Du wirst Teil des Klassenteams und hilfst insbesondere den Schülern mit einer schweren Mehrfachbehinderung.
- Als wertvolles Teammitglied unterstützt du bei pflegerischen Maßnahmen (z. B. Essen anreichen).
- Du kannst die Tage der Schüler aktiv planen und mitgestalten, z. B. durch
 - Hilfestellung im Unterricht,
 - Einzelförderung,
 - Lauf-, Schwimm- oder Einkaufstraining,
 - Anleitung bei lebenspraktischen Aufgaben wie Kochen, Tischdecken oder Aufräumen,
 - Betreuung in Spiel-, Pausen- und Bewegungszeiten,
 - Begleitung zur Physiotherapie oder zum Kommunikationstraining.



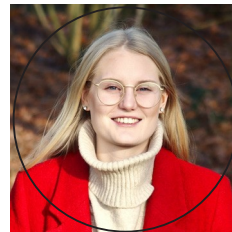
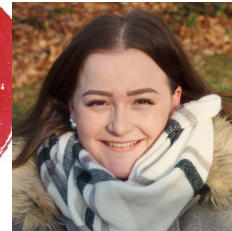
DEINE VORTEILE

- ☞ Ein Freiwilligendienst ist der perfekte Einstieg ins Berufsleben.
- ☞ So kannst du die Zeit zwischen Schule und Ausbildung bzw. Studium sinnvoll nutzen.
- ☞ Du kannst einen sozialen Beruf ausprobieren und deine eigenen Grenzen austesten.



„Mir hat die Zeit im FSJ unheimlich dabei geholfen, zu überlegen, wie mein Leben weiter geht.“
Emma

„Die Schüler nehmen mich so, wie ich bin“
Pia



„Ich wurde hier echt nett aufgenommen. Ich bin eigenständiger geworden und darf Verantwortung tragen.“
Alina

„Ich weiß jetzt, was ich später mal machen möchte“
Angelo



Integrative Kindertagesstätte des Kreises Borken

- Nach dem Motto „1, 2, 3 – alle sind bei uns dabei“ besuchen sowohl Regelkinder als auch Kinder mit Förderbedarf die integrative KiTa.
- In dem modernen und vielseitigen Gebäude der KiTa mit Außenbereich, Sporthalle und Schwimmbad werden die Kinder in kleinen Gruppen betreut.
- Als neues Teammitglied kannst du die abwechslungsreichen Tagesangebote mitgestalten:
 - Spiele und bewege dich zusammen mit den Kindern in der Spiel- und Bewegungshalle,
 - Unterstütze die Lerneinheiten zu UK (unterstützte Kommunikation), Musik und Rhythmus,
 - Lerne verschiedene therapeutische Angebote wie Physiotherapie oder Motopädie kennen,
 - Gestalte die Mittagspause in den Snoezel- oder Ruheräumen.
- Außerdem kannst du dem Team bei pflegerischen Maßnahmen helfen.

